

PRESSEMITTEILUNG

## Echtes Design, echte Erlebnisse: Die BLICKFANG Stuttgart ist zurück

**Individuell, nachhaltig, inspirierend – und wie immer sorgfältig kuratiert. Vom 22. bis 24. März kann man in der Liederhalle außergewöhnliches Möbel-, Mode- und Schmuckdesign entdecken, das sonst nirgends zu finden ist. Mit dabei sind rund 250 kleine Labels und Manufakturen aus der Region sowie ganz Europa. Zum zweiten Mal werden außerdem die „BLICKFANG Design Days“ in Stuttgart stattfinden. Die stilvollen Events bei ausgewählten Partner:innen, stimmen bereits zwei Wochen vorab auf die 31. Ausgabe der Designmesse in Stuttgart ein.**



Bewusstes Designshopping am Zeitgeist, fernab des Mainstreams, der großen Einkaufsmeilen und Luxusmarken. Wer es zuhause und im Kleiderschrank am liebsten individuell mag, geht auf die BLICKFANG. Deshalb sollten sich Stil-Liebhaber:innen das Wochenende vom **22. bis 24. März** schon einmal vormerken: Die Designmesse versammelt **rund 250 Designlabels** und präsentiert eine Sonderfläche mit aufstrebenden Nachwuchsdesigner:innen im Rahmen eines Student:innenwettbewerbs..

## Neuentdeckungen an der 31. BLICKFANG Stuttgart

### ONYEE aus Aachen

Edward Ayere Onyee entwickelt und produziert unter seinem Label ONYEE einzigartige Leuchten aus Echtholz furnier. Durch die handgefertigte Montage in der Aachener Manufaktur entstehen Unikate, die die perfekte Balance zwischen traditionellem Handwerk und modernster Technologie bieten. Das Ergebnis: faszinierende Lichterlebnisse durch die Symbiose von Design, hochwertigen Materialien und Licht.

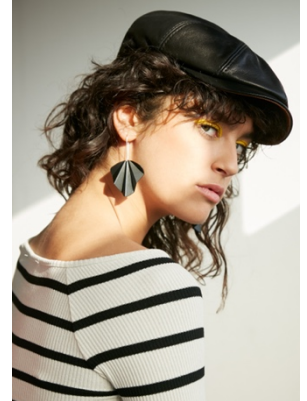


### Variand aus Köln

Das Kölner Label bringt ein modulares Möbel- und Wandregalsystem mit in die Liederhalle, das sich spielerisch an deine individuellen Bedürfnisse und gestalterischen Vorlieben anpassen lässt. Die Module sind Regale, Garderoben, Spiegel, Haken und Ablagen, die schnell an der Wand verschoben, arrangiert und erweitert werden können. Hinter Variand stehen fünf Architekten, die durch ihr smartes Design zu einem bewussten, nachhaltigen Umgang mit Möbeln anregen wollen.

### **Birdy & Bee aus Tulln (Österreich)**

Nachhaltige Statement-Ohringe aus Österreich, handgefertigt mit Hingabe und einer einzigartigen Designsprache. Jedes Schmuckstück durchläuft strenge Qualitätsprüfungen und vereint zeitloses Design mit Nachhaltigkeit – federleicht, biobasiert, kompostierbar und mit recyceltem Goldhaken. Die „EVE“-Ohringe setzen neue Maßstäbe für umweltfreundlichen Schmuck.



### **Hannah Kissling & Malin Lutze aus Mainz – Teil der Student:innenfläche**

"KROM" ist ein modularer Raumteiler und Teil eines Projekts im Rahmen des Studiengangs Innenarchitektur der Hochschule Mainz. Dieses fokussierte sich auf die Entwicklung von funktionsfähigen Möbeln und Raumelementen, die durch das ganzheitliche Nachhaltigkeitskonzept von VEPA inspiriert wurden. Das Ergebnis sind innovative, zerlegbare und kompostierbare Möbelstücke. "KROM" kann an der BLICKFANG Stuttgart begutachtet werden.

### **Die „BLICKFANG Design Days“ gehen in die zweite Runde**

Alle Designfans sind bereits zwei Wochen vor der Messe zu geschmackvollen Vorabevents und innerstädtischen Aktionen bei ausgewählten Partner:innen in Stuttgart eingeladen. Mehr Infos unter: <https://blickfang.com/blickfang-design-days/>



### **PRESSEAKKREDITIERUNG**

Anmeldung zur exklusiven Preetour über die Messe am **Freitag, 22. März, 11 Uhr** in der Liederhalle:  
<https://blickfang.com/presse/blickfang-stuttgart/>

### **KONTAKT**

Bei etwaigen Fragen steht Ihnen das BLICKFANG-Team gerne zur Verfügung!  
Simone Reeck | [simone.reeck@blickfang.com](mailto:simone.reeck@blickfang.com) | Tel. +49 (0)711 990 93-23



## **PRESSEFOTOS**

Bildmaterial zur kostenfreien Verwendung finden Sie auf unserer Website unter

<https://blickfang.com/presse/blickfang-stuttgart/>

Der Fotocredit lautetet ©BLICKFANG.

## **EINTRITTSPREISE & ÖFFNUNGSZEITEN**

FR | 22. März 24 | 12-20 Uhr

SA | 23. März 24 | 11-19 Uhr

SO | 24. März 24 | 11-18 Uhr

Tageskarte: 14 EUR

Ermäßigt\*: 12 EUR

Sichere dir dein Ticket jetzt online! Vor Ort ist nur ein begrenztes Kontingent an Tickets erhältlich.

\* für Schüler:innen/Studierende und Menschen mit Behinderung mit gültigem Ausweis

Kinder bis 14 Jahre frei.

Hunde sind leider nicht erlaubt.

[Tickets](#) nur im Vorverkauf erhältlich.

## **LOCATION**

Kultur- und Kongresszentrum Liederhalle

Berliner Platz 1-3

70174 Stuttgart

## **BLICKFANG IN KÜRZE**

Die BLICKFANG ist das größte Design Shopping Event in Deutschland, Österreich und der Schweiz. Sie findet seit 30 Jahren im jährlichen Rhythmus an fünf europäischen Standorten statt.

Basel | Wien | Zürich | Stuttgart | Hamburg

- Jährlich beteiligen sich rund 1.000 Designlabels an der BLICKFANG
- Sie arbeiten in den Bereichen Möbel, Wohnaccessoires, Mode und Schmuck
- Über 70.000 Menschen besuchen die BLICKFANG im Jahr
- Für die BLICKFANG muss man sich bewerben; eine Fachjury wählt aus allen Einreichungen rund ein Drittel als Aussteller:innen aus