

DEICHTORHALLEN HAMBURG

**BLICK
FANG**
DESIGN
MESSE

MÖBEL
MODE
SCHMUCK

19 - 21
APRIL

BLICKFANG.COM

GOODLIFE

'SZENE
HAMBURG

INSPIRIEREND ANDERS



JETZT AM KIOSK

oder unter www.wohndesign.de

INHALTE

WAS, WO, WIE UND WANN?

DATEN & FAKTEN	7	SONDERSCHAUEN	45
HIGHLIGHTS	8	STUDIERENDEN WETTBEWERB	46
DEIN BESUCH	11	CZECH DESIGN	50
HALLENPLAN	12	DEINE WOHNUNG, DEIN STYLE.	52
LABEL INDEX	14	LICHTINSTALLATION	54
365 TAGE DESIGN	17	CITY TIPPS	57
BLICKFANG DESIGN DAYS	18	DESIGN IM RAUM	61
PORTRÄT SEBASTIAN HERKNER	20	LEUCHTEN, MÖBEL & ACCESSOIRES ..	62
PORTRÄT STUDIO TURAN	24	ANZIEHENDES DESIGN	77
TREUE AUSSTELLER:INNEN	27	MODE & SCHMUCK	78
EIN STUHL WIRD ZUM ICON	30		
DESIGNPREIS	33		
JURY FÜR DESIGNPREIS	34		
FUTURE FORWARD	38		
D.E.S.I.G.N. FOUNDATION	40		

MAGAZIN®

magazin.com

WIR SEHEN
UNS AN
STAND 004!

UNKONVENTIONELL WOHNEN

Wir mögen Produkte, die Aufgaben lösen, im Alltag mit anpacken und das Leben schöner machen.

HERZLICH WILLKOMMEN

AUF DER BLICKFANG!

Endlich ist es wieder soweit! Wir feiern aussergewöhnliches Design mit knapp 125 unabhängige Design Labels an der BLICKFANG Hamburg. Wir sind sehr glücklich wieder zurück in den tollen Deichtorhallen zu sein und in inspirierender Atmosphäre die 11. BLICKFANG Hamburg zu veranstalten.

Im direkten Austausch mit den Designer:innen, die ihre Entwürfe von der ersten Idee an selbst verantworten, erfährst du mehr über die vielfältigen Geschichten hinter den besonderen Designprodukten. Besonders spannend sind unsere Sonderschauen.

- **Design-Czech:** Tschechisches Möbel, Glas, Mode und Accessoires Design aus unserem Nachbarland.
- **Licht und Leuchten:** Acht BLICKFANG-Designerlabels erwarten dich mit ihren Lichtinstallationen.
- **„Made in Hamburg“:** Fünf lokale Labels zeigen ihre neustens Mode- und Interiordesigns „von hier“.
- **Studierenden Wettbewerb:** Erfahre mehr über den Designnachwuchs und deren Studienarbeiten und ersten Produkte.

Die Stadt haben wir bereits knapp zwei Wochen vor der Messe mit den BLICKFANG Design Days und tollen Events bei ausgewählten Partnern aufgewärmt.

Wir freuen uns sehr, dass Du heute da bist und gutes Design im grössten Concept-Store der Stadt unterstützt. Und das Beste: Bei Gefallen kann auch direkt geshoppt werden.

Viel Spass auf der BLICKFANG, ich wünsche dir viele spannende Produktentdeckungen!

Herzlichst, deine

JANA KLEIN
PROJEKTLEITUNG
BLICKFANG



BLICK FANG DESIGN SHOP

WANDHAKEN
'VOGELSCHWARM'
Thomas Pogonitsch



BILDERRAHMEN 'HOLZ'
Moebe

INDIVIDUELLES DESIGN KAUFEN

BLICKFANG-DESIGNSHOP.COM



GARDEROBE 'SPRING'
Result Objects

LOWBOARD 'BLENDED'
halblang



DATEN & FAKTEN

ORT

Deichtorhallen
Deichtorstraße 1
20095 Hamburg

RUND UM DIE UHR

UNABHÄNGIGES DESIGN SHOPPEN
BLICKFANG-DESIGNSHOP.COM

ÖFFNUNGSZEITEN

FR 19 April 24 14 – 20 Uhr
SA 20 April 24 11 – 19 Uhr
SO 21 April 24 11 – 18 Uhr

VERANSTALTER & VERANTWORTLICHE REDAKTION

BLICKFANG Messe GmbH
Filderstrasse 45,
70180 Stuttgart
Deutschland

T +49 711 990 93 90
INFO@BLICKFANG.COM
BLICKFANG.COM

ANFAHRT

Mit der U1 oder der Buslinie 112 bis Steinstraße oder der Buslinie 602 bis zur Haltestelle Deichtorhallen. Von beiden Haltestellen sind es nur wenige Minuten Fußweg zu den Deichtorhallen. Vom Hauptbahnhof sind es etwa 800 Meter Fußweg.

KONZEPTION & GESTALTUNG

Grafische Umsetzung
BUREAU olsson holzmann

Druck
Druckerei Hanstein GmbH
Mediencenter Regal
mf-system

Fotos mit freundlicher Unterstützung
der Aussteller:innen und Partner

EINTRITTSPREISE

Tageskarte 13 EUR
Ermässigt 11 EUR
(Schüler:innen/Studierende
mit gültigem Ausweis)
Kinder bis 14 Jahre frei

GASTRO

Die große Lounge im Auditorium und die Bar bzw. das Restaurant Berliner Bahnhof der Deichtorhallen lädt bei leckeren Speisen und Getränken zum Verweilen ein.

FOLGE UNS ONLINE!



@BLICKFANG.gmbh



@BLICKFANG.official



BLICKFANG-designmesse

TROTZ SORGFÄLTIGER PRÜFUNG SIND DRUCK-
UND SATZFEHLER NICHT AUSGESCHLOSSEN.



MODE & INTERIOR „MADE IN HAMBURG“

Erkunde, was Hamburger Kreativität zu bieten hat. Fünf lokale Labels zeigen ihre neuesten Mode- und Interior-Designs – allesamt produziert „von hier“. Authentisch, einzigartig und mit viel Liebe zum Detail. Lass dich inspirieren von der lokalen Szene und unterstütze Design „Made in Hamburg“.

Alle Labels findest du im Hamburg Design Cube, Standnummer 011.

BRING DEIN DESIGN- HERZ ZUM LEUCHTEN

Lass dich von unserer Sonderfläche rund um Licht und Leuchten verzaubern. Acht BLICKFANG-Designerlabels erwarten dich mit ihren Lichtinstallationen – zum Anschauen, Verlieben und Mitnehmen. Finde das perfekte Licht für dein Zuhause und nimm ein Stück Designmagie mit.

Alle Leuchten findest du in der Mitte der Halle bei der Licht-Installation und ab Seite 54.



8

UNSERE HIGHLIGHTS

JUNGES DESIGN

Wir ermöglichen es jungen aufstrebenden Designer:innen von Universitäten & Fachhochschulen erste Messeerfahrungen zu sammeln und wichtige Kontakte mit potenziellen Kund:innen und Produzierenden zu schließen.

Weitere Informationen ab Seite 46.



**BLICK
FANG**
DESIGN
PREIS.24

BLICKFANG DESIGNPREIS 2024

Die externe Design-Fachjury ist auch in diesem Jahr wieder auf der Messe unterwegs, um zwei Designpreisgewinner:innen aus dem Möbel- und Modebereich auszuwählen.

Mehr über die Fachjury ab Seite 49.

9



Das unabhängige Magazin für grosse Reportagen.
Jetzt gratis probelesen!



shop.reportagen.com/blickfang
Unverbindliches Angebot ohne automatische Verlängerung.



HALLENPLAN

- NEU BEI UNS
- LOUNGE
- INFOS & SERVICE
- SONDERSCHAU
- CATERING
- UMKLEIDE
- FUTURE FORWARD



LABEL INDEX

LABEL STANDNUMMER

LABEL	STANDNUMMER
A	
A.D.Deertz	.039
afretna GmbH ^{NEU}	.033
aleks kurkowski ^{NEU}	.079
alexandra muehlbek unikate ^{NEU}	.015
Anna von Lipa ^{NEU}	.002
ARTSHOCK	.065
ASCK Studio	.041
assembli	.084
Atelier für Einzelstücke ^{NEU}	.037
B	
Bellator GmbH ^{NEU}	.035
Ben Weide Berlin GmbH	.095
Bernstein Design ^{NEU}	.045
BIATOVA ^{NEU}	.056
Birdy & Bee OG ^{NEU}	.010
Bokue ^{NEU}	.086
Buffet Clothing	.093
C	
Casio Europe GmbH ^{NEU}	.001
CityCaddy UG	.046
CLAUDIA PAULUS DESIGN	.074
CLIPHUT ^{NEU}	.080
Coastland ^{NEU}	.058
Cramer Holzmanufaktur ^{NEU}	.030
CzechTrade ^{NEU}	.005
D	
das kleine b	.044
de SteenBoom ^{NEU}	.007
Design Studio Doma ^{NEU}	.050
Detailfreude	.061
Dunhill ^{NEU}	.003
E	
DIE EDELWEISSEN ^{NEU}	.085
Edition NOTO GmbH	.075
eingarten	.091
Eiri ^{NEU}	.005
ELBWOOD ^{NEU}	.009
Elena Ruebel	.048
F	
Fine Principles	.043
Five E Jewelry ^{NEU}	.025
Frellini Jewelry	.040
G	
Gudstav Design ^{NEU}	.051
GY'BELL	.012
H	
HAFENHOLZ	.044
hans objects ^{NEU}	.013
HappyKnit	.089
HEL ^{NEU}	.017
Herbsom ^{NEU}	.034
Highend Studio Bremen ^{NEU}	.066
HORL®	.096
HUMUZ GmbH	.097
I	
In form ^{NEU}	.081
Irina Rohpeter	.011
Isabella Staudt & Leonie Heine ^{NEU}	.050
J	
Jeanne Koepf ^{NEU}	.073
Julia Kunkler & Titian Otto ^{NEU}	.050
K	
Klara Blau	.014
KROM ^{NEU}	.050
Kubák, tkalcovna Strmilov ^{NEU}	.005

L	
LAIK GmbH	.098
larskanter-design	.068
Lauders	.026
Lesunja Fine Jewellery	.057
Leuchtturm 1917	.021
LIVECUBE ^{NEU}	.088
Lokal Design	.029
Lotre Studio	.072
LUMEN organic	.011
M	
MAGAZIN ^{NEU}	.004
Manger Audio präsent. von auditorium	.027
Meite Thiede	.087
Mergel HL GmbH ^{NEU}	.060
Merlin Berent ^{NEU} ^{FF}	.069
MINIMARKT / nen-do ^{NEU}	.049
MIRJAMMAY / gripAG	.077
MISS MERLE Duftmanufaktur ^{NEU}	.076
mocoba	.092
Monir Jewellery Showroom & Atelier	.020
mvdham GmbH ^{NEU}	.067
N	
NELE ALBERS ^{NEU}	.053
NNIstudio	.006
Nobl Dsign ^{NEU}	.050
number K	.019
nw pur	.059
O	
OH Interior Design e.U. ^{NEU}	.022
Oliver Kessler Design ^{NEU}	.082
Onyee Leuchtenmanufaktur ^{NEU}	.070
P	
Peggy Bannenberg	.032
penocze ^{NEU}	.005
Philomijn	.036
R	
RELICS ^{NEU}	.024

RESCH. carbon eyewear.016

S	
Sack und Asche	.023
Sahra Tehrani Fashion	.011
SARAH JOHANN	.042
SeaYA ^{NEU}	.076
Sintum ^{NEU}	.090
SITUS furniture ^{NEU}	.005
SKARF Vienna ^{NEU}	.052
Skin Gin GmbH	.094
son of nils	.048
SPECTRUM	.011
SPLINT ^{NEU}	.071
STORY OF MINE	.083
Studio Hausen	.011
Studio Turan	.063
studio.drei	.062

T	
Takapara	.055
THOMAS POGANITSCH	.018
Thorben Heuer Produktdesign ^{NEU}	.038

U	
Una línea Jewellery ^{NEU}	.054

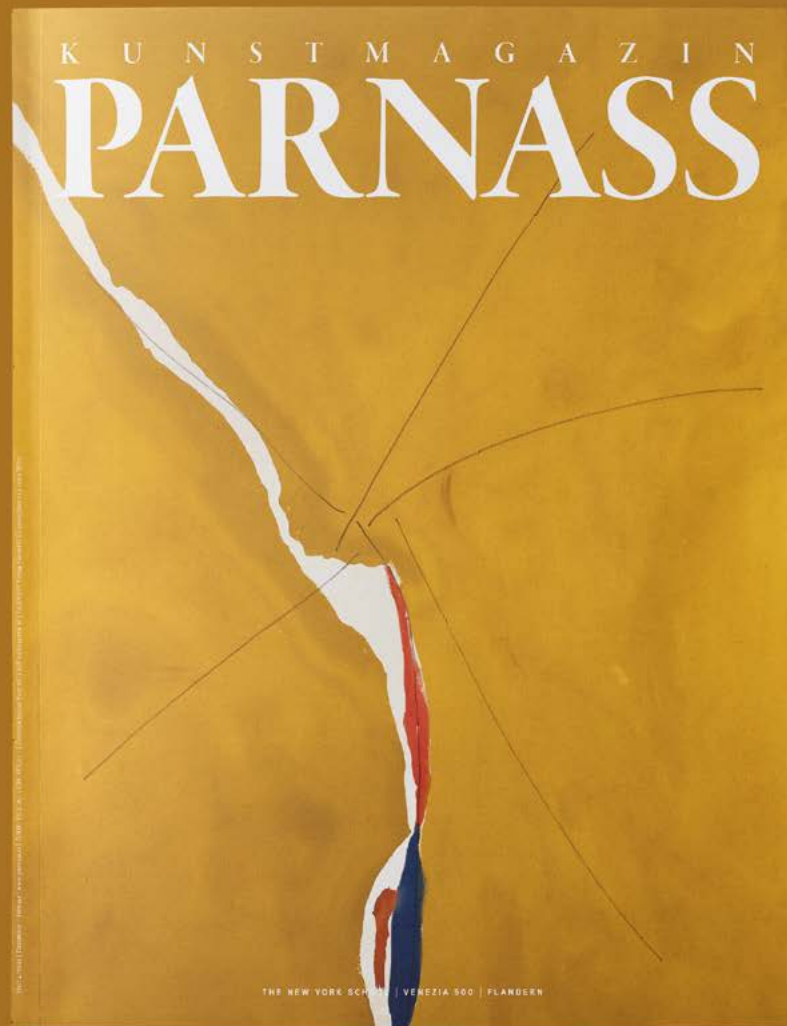
V	
VANDAAG	.064

W	
weberdinge	.031
wienzwölf	.078

Z	
ZAMT BERLIN ^{NEU}	.093
Zweitwerk	.028

^{NEU} Neu bei uns

^{FF} Future Forward Gewinner:in



Jetzt **TESTEN!**

PARNASS.AT/ABO



**365 TAGE
DESIGN**

BLICKFANG DESIGN DAYS DESIGNAKTIONEN IN DER STADT

Im Rahmen der BLICKFANG Design Days fanden vom 10.-18. April verschiedene Design-Events in Hamburg statt.

Kreative Workshops, Talks mit namhaften Gestalter:innen, Late Night Shopping sowie Produktinnovationen und Sonderführungen.

Das waren unsere Highlights vorab:



stilwerk

LATE NIGHT SHOPPING MIT FRISCHEN DRINKS UND COOLEN BEATS

Große Elbstraße 68,
22767 Hamburg

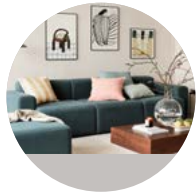
stilwerk



LOKALDESIGN

DEIN STYLE, DEIN ZUHAUSE: EIN WORKSHOP FÜR BEWUSSTES EINRICHTEN

Lokaldesign am Fischmarkt,
Große Elbstraße 58,
22767 Hamburg



LYS Vintage

DER STADTGARTEN: WIE EIN STAUDENBEET AUF DEM BALKON GELINGEN KANN

Eppendorfer Weg 8,
20259 Hamburg



PHOXXI, Temporäres Haus der Fotografie

SONDERFÜHRUNG DURCH DIE FOTOGRAFIE-AUSSTELLUNG CLAUDIA ANDUJAR. THE END OF THE WORLD.

Deichtorstraße 1-2,
20095 Hamburg

DEICHTOR HALLEN
INTERNATIONALE KUNST
UND FOTOGRAFIE
HAMBURG



stilwerk

DESIGN SALE

Große Elbstraße 68,
22767 Hamburg

stilwerk



Design Zentrum Hamburg

DESIGN THIRSTDAY

Hongkongstraße 8,
20457 Hamburg

Design Zentrum Hamburg
Kreativ Gesellschaft



„DESIGN SOLLTE IMMER EIN DIALOG MIT DER ZUKUNFT SEIN“

BLICKFANG-Kurator des Jahres **Sebastian Herkner** über Materialien, die Aufgaben von Design und wie Gestaltung den Alltag und die Welt von morgen formen kann. Ein Studio-Besuch.

Ruhig ist es. Fast schon andächtig still. Nur leise hört man im Hintergrund Sebastian Herkner, wie er mit seinem Team die Agenda für Sommer bespricht. Kurz darauf kommt er zu uns. Genauso konzentriert, wie er seine Termine durchgegangen ist, trifft er sich mit uns zum Gespräch über die Aufgaben von Design, Qualität und gibt Tipps für Nachwuchsdesigner:innen.

Im Studio zwischen Modellbauten, gläsernen Tischen, gewebten Teppichen, Stühlen aus Bugholz, gewichtigen Leuchten und geflochtenen Bänken und wird schnell deutlich: Am Anfang der Produkte steht bei Herkner das Material und seine Verarbeitung. Handwerk und Design gehen hier eine Symbiose ein und stehen für eine tiefe Verbindung von Werkstoff, Tradition und Innovation.

Herkner hat diese Leidenschaft, direkt mit „echten“, wie er es ausdrückt, Materialien zu arbeiten und die Fertigungsprozesse zu verstehen. Dies verleiht ihm ein intuitives Verständnis für die Nuancen, die ein Produkt oder Objekt von durchschnittlicher zu aussergewöhnlicher Qualität erheben.

„Wenn man in der Glasbläserei steht, in der Hitze, ist der Zugang zum Produkt ein ganz anderer. Im Gegensatz zu einer Schreinerei, wenn sich der Geruch von frisch verarbeitetem Holz, Sägespänen und feinstes Sägemehl mit Wärme mischen. Oder in der Metallwerkstatt, in der ein geradezu eiserner, kalter Duft schwebt. Immer sind es aber die Menschen, die den Rohstoff zu einem Produkt formen.“

Es verwundert nicht, dass auch Herkners Zugang zu Produkten fast schon synästhetisch ist. Er will wissen, wie ein Tisch riecht, wie sich Glas anfühlen kann. Design ist ein multisensorisches Erlebnis. Ein Erlebnis, das es so aber nur im direkten Kontakt gibt. Auf Veranstaltungen. Mit Menschen.

Nicht nur aus diesem Grund begleitet er die BLICKFANG dieses Jahr als Kurator. Die Designmesse und er teilen das hohe Qualitäts-

verständnis und die Überzeugung, dass gutes Design zeitlos und damit nachhaltig ist.

Herkners Verständnis für Qualität wurzelt in seiner Kindheit und Jugend. Aufgewachsen in einem ländlichen Umfeld, das die Bedeutung von handwerklichem Geschick und der direkten Interaktion mit Materialien betonte, entwickelte er früh eine Wertschätzung für die Feinheiten „Vielleicht hab' ich es als Jugendlicher nicht immer ganz verstanden, warum wir im Urlaub eine Käserei in Roquefort besucht haben oder eine Ledermanufaktur in Südfrankreich. Aber letztlich haben diese Ausflüge schon dazu geführt, dass ich Produktions- und Konsumverhalten schon früh hinterfragt habe.“

Indem er bei seinen Ideen Produktionsketten kritisch betrachtet, strebt er danach, die Umweltbelastung seiner Entwürfe zu

„Mein Ziel ist es, Produkte als Begleiter zu verstehen, die den Käufer über einen langen Zeitraum begleiten, die mit umziehen, vielleicht sogar weitervererbt werden.“

minimieren. „Jedes Produkt erzählt eine Geschichte über seinen Ursprung, seine Herstellung und ebenso hat es eine Auswirkung auf unsere Gesellschaft“, erklärt Herkner. Durch diese Geschichten möchte er nicht nur Transparenz schaffen, sondern auch ein Bewusstsein für die Konsequenzen unseres Konsums.

Design ist in seinen Augen ein Dialog mit der Zukunft. Daher hat er keinerlei Interesse, Badewannen aus Marmorblöcken freizulegen oder Stühle aus Kunststoff für den Innenbereich zu designen. Für Outdoor Möbel können recycelte Materialien in Frage kommen, aber so optimiert, dass sie den äusseren Gegebenheiten wie der Sonne standhalten.

Oder warum er nach Ausflügen ins Modebusiness als Student oder für eine Brillenkollektion weiterhin den Möbeln treu bleibt. Hier geht es um Beständigkeit und Wertigkeit. Gutes Design muss zwar formal auch irritieren und eine Reibungsfläche bieten, um spannend zu bleiben, sich im Alltag aber vor allem integrieren.

Denn Herkner sieht gutes Design in der Verantwortung, positiv auf Umwelt und Gesellschaft einzuwirken. „Geiz ist eben nicht geil. Wenn man die Erfahrung macht, dass ein paar gute Schuhe viele Jahre halten, hinterlässt das Spuren. Mein Ziel ist es, Produkte als Begleiter zu verstehen, die den Käufer über einen langen Zeitraum begleiten, die mit umziehen, vielleicht sogar weitervererbt werden.“

Erst die Tage habe er eine Nachricht erhalten, dass sich jemand ein von ihm designtes Möbelstück gekauft hat, nachdem er lang darauf gespart habe. „Und darum geht es doch. Design sollte das Ziel haben, das Leben zu bereichern. Hier spricht auch nichts dagegen, ein Original auch gebraucht zu kaufen. Gutes Design ist hohe Qualität und wird mit seiner Geschichte weitervererbt.“

UND SEINE DREI TIPPS FÜR JUNGE DESIGNLABELS?

- 1 **Pflegt Beziehungen zu anderen Designern, Herstellern und Brancheninsidern.** Ein starkes Netzwerk kann Türen öffnen und Möglichkeiten für Zusammenarbeit und Wachstum bieten.
- 2 **Seid beharrlich und lasst euch nicht von Rückschlägen entmutigen.** Erfolg im Design erfordert Zeit, Geduld und die Bereitschaft, Herausforderungen anzunehmen.
- 3 **Bleibt euren Werten treu und verfolgt eine klare Vision.** Authentizität in euren Entwürfen spricht Menschen auf einer emotionalen Ebene an und kann eurem Werk Tiefe und Bedeutung verleihen.

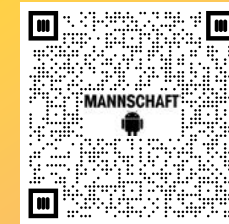
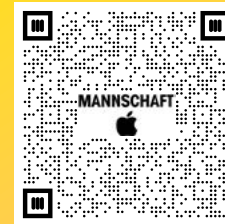
BIOGRAFIE



SEBASTIAN HERKNER wurde 1982 in Bad Mergentheim geboren. Nach seinem Abschluss an der HfG Offenbach gründete er 2006 sein Designstudio. Der „Bell Table“ brachte ihm als Jungdesigner erstes internationales Renommee ein. Seine Arbeit umfasst heute Möbel, Leuchten, Keramik, Accessoires und Textilien. Er hat mit zahlreichen internationalen Marken zusammengearbeitet, darunter Moroso, Dedon, Schönbusch, Thonet oder Ames.

Herkner wurde mit zahlreichen Preisen ausgezeichnet, unter anderem mit dem German Design Award, dem Designpreis der Bundesrepublik Deutschland, dem Red Dot Design Award oder dem Elle Decoration International Design Award.

Deine LGBTIQ- News. Jetzt in der App.



Herunterladen im App Store
oder bei Google Play.

mannschaft.com/app

**MANNSCHAFT
MAGAZIN**



Ein Porträt
über Stil,
Sustainability
und Solidarität

STUDIO TURAN UND DAS ZUSAMMENSPIEL DER WERTE

Wenn man durch die BLICKFANG-Welt schlendert, entdeckt man Labels, die so erfrischend und inspirierend sind wie Studio Turan von Mehtap Turan. In einer Zeit, in der die Modeindustrie oft für ihre Schnellebigkeit und Effekthascherei kritisiert wird, steht Mehtap für einen anderen Weg: Für Mode, die nicht versteckt oder übertüncht, sondern die Trägerin und ihre Persönlichkeit unterstreicht.

Sie entwirft Mode für jene, die Wert auf Handwerk, Nachhaltigkeit und individuellen Ausdruck legen. Für sie ist Nachhaltigkeit eine tief empfundene Verantwortung. Das spiegelt sich in allem wider, was sie mit ihrem Label macht: Produktion nur auf Bestellung, in kleinen Mengen, mit Materialien, die nicht nur die Umwelt schonen, sondern auch die Seele. Die Verwendung von GOTS-zertifizierten Stoffen, hauptsächlich aus Europa, ist dabei nur ein Teil ihres Engagements.



Für Blickfang-Besucher:innen bedeutet dies: Jedes Stück gibt es einmal an ihrem Stand. Dann wird Mass genommen und Modifikationen besprochen. Das perfekte angepasste Kleidungsstück wird dann in der hauseigenen Näherei in Andernach gefertigt und verschickt. So geht Slow fashion heute.

Mehtaps Kreativität sprudelt aus einer puristischen Quelle, die sich direkt in ihren Designs zeigt, und auch in der Art, wie sie Inspiration aus der Kunstwelt schöpft. Ihre Kollektionsstücke sind ein Dialog mit Musikern, Tänzern und Künstlern, deren Werke in ihrem Atelier auch ausgestellt sind.

Die Designerin ist der Beweis dafür, dass man mit Herz, Verstand und einem klaren Bekenntnis zu Nachhaltigkeit, Design und Gemeinschaft die Welt ein kleines bisschen besser machen kann. Wie man mit Leidenschaft und Überzeugung nicht nur schöne Kleidung schafft, sondern auch eine lebendige Gemeinschaft.

Mehtaps Weg führte sie nach ihrem Studium nach Ahrweiler und Andernach, wo sie nun seit 2016 mit ihrer eigenen Manufaktur lebt und arbeitet. Die Entscheidung für die Kleinstadt Andernach, zwischen Köln und Frankfurt, als Standort, fernab der Großstadt-Hektik, reflektiert Mehtaps Wunsch nach Gemeinschaft und Authentizität. Hier, in ihrem sympathischen „kleinen gallischen Dorf“, das vieles anders macht als der Rest, hat Studio Turan eine Heimat gefunden, die nicht nur durch ihre ungewöhnlichen Ideen und die lebendige Community besticht,



sondern auch durch eine tiefe Verbundenheit mit dem lokalen Leben.

Gesellschaftliches Engagement und ein bewusster Umgang mit Mode ist für Mehtap verpflichtend. Sie war etwa Initiatorin der First Friday, einer Veranstaltungsreihe, die inzwischen Besucher:innen von Nah und fern an jedem ersten Freitag des Monats in die Innenstadt zieht – zum Shoppen, Treffen oder einfach Verweilen.

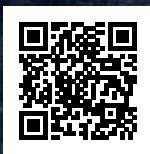
Mit einer festen Verankerung in der Philosophie der Slow Fashion und einem klaren Fokus auf Design, das über den Moment hinaus Bestand hat, ist Mehtaps Label mehr als nur Mode – es ist eine Bewegung, die zeigt, wie elegant und nachhaltig Mode sein kann.

WELTKULTURERBE VÖLKLINGER HÜTTE

„Der Deutsche Film“ in der ARTMAPP App



ARTMAPP



Im App Store und bei Google Play,
Webansicht: app.artmapp.net
Downloadlinks: artmapp.net/app.html

Im Westen nichts Neues, 2022, Filmstill © Netflix / Reiner Bajo

TREUE AUSSTELLER:INNEN BEI DER BLICKFANG

**BLICK
FANG**
DESIGN
MESSE

BEN WEIDE

BEN WEIDE



32 TEILNAHMEN

ERINNERST DU DICH NOCH AN DEINE ERSTE BLICKFANG-TEILNAHME? WANN UND WO WAR DAS?

Klar, unserer erste Runde auf der BLICKFANG Hamburg war ein echtes Highlight in den Deichtorhallen wo wir dieses Jahr endlich wieder sind, ein Sprung ins kalte Wasser der Designwelt. Diese Messe war wie ein Boost fürs Business und die Kreativität, die Aussteller und die Objekte haben uns wirklich inspiriert.



WIE HAT DIE BLICKFANG DICH UND DEIN UNTERNEHMEN VORANGEBRACHT?

Die BLICKFANG hat Ben Weide massiv vorangebracht. Es war wie der Startschuss für eine neue Ära: Feedback direkt von der Zielgruppe und eine Plattform, die uns deutlich sichtbarer gemacht hat.

WAS BEDEUTET DIR DIE BLICKFANG?

Für mich ist die BLICKFANG Synonym für Inspiration und Community. Es ist dieser spezielle Vibe, der je nach Stadt ganz eigen und besonders ist. Hamburg: cool, Zürich: mondän, Wien: galant und Basel: elegant, Stuttgart: herzlich ... und das Team ist wirklich toll, vom Azubi bis zur Buchhaltung das immer wie ein Schweizer Uhrwerk brilliert. Einfach gesagt, ein Stückchen Familie mittlerweile für uns.

WARUM IST DIE BLICKFANG AUCH WEITERHIN EIN FESTES DATUM IN DEINEM KALENDER?

Sie ist mehr als nur eine Messe; es ist der Ort an dem wir zeigen, was wir haben, und sehen, wohin die Reise geht. Kurz: Die BLICKFANG ist für mich und mein Team immer das Highlight des Jahres.

28

BUFFET

MICHAL DARILA



50 TEILNAHMEN

ERINNERST DU DICH NOCH AN DEINE ERSTE BLICKFANG-TEILNAHME? WANN UND WO WAR DAS?

Yes of course. It was in October 2015 in Vienna.

WIE HAT DIE BLICKFANG DICH UND DEIN UNTERNEHMEN VORANGEBRACHT?

BLICKFANG helped us to improve our product in so many ways. Simply because you get instant and direct feedback from large amount of sophisticated customers and at the same time you can observe how other brands do it, not only in your segment. When you are willing to experiment and learn you can absorb a lot of crucial information for your business through BLICKFANG. Last but not least the networking, both on B2B and B2C level is priceless, I cant imagine better platform that can introduce you to 3 major economies in EU.

WAS BEDEUTET DIR DIE BLICKFANG?

BLICKFANG to us represent the space where fans of good design, quality craftsmanship and sustainable approach to production meet, from both ends – customer and manufacturer. Its a space where you can express yourself through products that you really and honestly love, where you can inspire and get inspired.

WARUM IST DIE BLICKFANG AUCH WEITERHIN EIN FESTES DATUM IN DEINEM KALENDER?

First and foremost it's because of what I said in the previous answers. For us it's these connections that matters and the added value of personal encounters, the overall brand-customer experience. We also enjoy the travelling part and we like all Blickfang locations, these are beautiful cities, each with a unique atmosphere, to where we always like coming back. In addition, BLICKFANG also work very well for us commercially, if it was only nice but not profitable I dont think we would be so enthusiastic about it.



29

JUBILÄUM

EIN STUHL WIRD ZUM ICON

Wir frischn unser
Erscheinungsbild stetig
auf, um mit der Zeit zu
gehen. Deshalb fand kürz-
lich ein neues **BLICKFANG**
Produkt von Studio Krach
seinen Platz in unserem
Banner. Ein Stuhl wird zum
Icon – aber warum?

Hier kommt die ganze
Geschichte zu einem
herausragenden Stuhl
aus Zürich.



Seine Macher nennen ihn den radikalen Stuhl aus Zürich. Weil sie sein Design rigoros durchdacht haben. Wer ‚Sihl‘ sieht, ist sogleich angetan von dem modernen Design und den frischen Farben. Er sieht aber nicht nur gut aus, er ist auch wirklich bequem, was man schliesslich nicht von jedem Designstück sagen kann. Aber genau das ist eben auch der springende Punkt an ihm. Denn nimmt man den Stuhl genauer unter die Lupe, wird klar, dass hier einiges anders gemacht wurde.

In erster Linie ist das Besondere seine Gestaltung. Seine geometrischen Formen und grafischen Elemente ziehen die Blicke automatisch auf sich. Eine gerade Rückenlehne und eine runde Sitzfläche trafen nach zahlreichen Versuchen und Prototypen den Geschmack der Designer Severin Meier und Lukas Baumgartner. Darüber hinaus haben sie sehr viel Zeit darin investiert, den perfekten Sitzwinkel zu finden. So kam es, dass die Rückenlehne in einem Neigungswinkel von 17 Grad für absolut bequemes Sitzen sorgt, bei gross und klein.

Radikal ist auch der Produktionsgedanke bei Studio Krach. Inspiration und Massgabe für die beiden Designer war, dass sie selbst und mitten in der Stadt Zürich produzieren können. Ebenso, dass sie den Menschen, die die Stühle produzieren, gute Arbeitsbedingungen bieten können. Das heisst schlussendlich: produziert wird ohne computergesteuerte Maschinen, sondern ausschliesslich mit Maschinen, die von Hand bedient werden. Auch aus diesem Grund mussten die Designer auf gebogene und komplexe dreidimensionale Formen verzichten, was einen grossen Einfluss auf die

Form des Stuhls hatte. Dadurch entstand die architektonische und grafische Qualität des Stuhls. Damit ist ihnen der Spagat zwischen einem zeitlosen und modernen Möbel gelungen.

Als Material haben sie Eichenholz gewählt, das eine starke Struktur besitzt, die unter der farbigen Lasur weiterhin schön zur Geltung kommt. Frische Farben prägen die Kollektion und setzen ein zusätzliches Highlight. Ausserdem wächst die Sihl-Familie weiter und ist um einen multifunktionalen Hocker und eine Variante mit Sitzpolster reicher.

Produziert wird der stapelbare Kreuzarmstuhl in der eigenen Schreinerei im Züricher Kreis 4. Der stringente lokale Bezug wird auch im Namen deutlich. Sihl ist ein Fluss in Zürich, ganz in der Nähe durch die Stadt fliesst. Sie zeigen damit, wie stark sie lokal in Zürich verankert sind.

Seit Kurzem prangt Stuhl ‚Sihl‘ nun als Icon auf Plakaten, Flyern und Katalogen von BLICKFANG. Wie das die beiden Freunde finden? „Mega cool“ natürlich. Aber noch viel mehr als das. Es beweist, dass sie ein attraktives Produkt gestaltet haben, dessen Erscheinungsbild prägnant ist und eine hohe grafische Qualität besitzt. In ganz Europa auf Werbemitteln zu erscheinen, empfinden Lukas und Severin als Ehre.



DAS PRIVIA PX-S7000

PIANO DESIGN, NEU GEDACHT



CASIO®

DESIGN PREIS

DIE BESTEN
GESTALTERISCHEN
PRODUKTE



THE WINNER TAKES IT ALL

AUF JEDER BLICKFANG WIRD DER DESIGNPREIS IN DEN KATEGORIEN „MÖBEL & PRODUKTDESIGN“ SOWIE „MODE & SCHMUCK“ VERLIEHEN.

Der BLICKFANG Designpreis ist auch dieses Jahr wieder ein Highlight im Programm der BLICKFANG: Die besten gestalterischen Produkte und Konzepte werden unter Berücksichtigung einer besonders ansprechenden Präsentation ausgezeichnet. Für die Auswahl in den beiden Kategorien Möbel und Produktdesign und Mode und Schmuck ist eine hochkarätige Fachjury verantwortlich. Der Designpreis wird von der D.E.S.I.G.N. Foundation gefördert.

**BLICK
FANG**
DESIGN
PREIS.24



JURYMITGLIED

HADI TEHERANI

DIPL.-ING. ARCHITEKT BDA



Hadi Teherani – 1954 in Teheran geboren, aufgewachsen in Hamburg – ist ein äußerst produktiver und vielseitiger, international ausgezeichnete deutscher Architekt und Designer. Seine Arbeit vollzieht sich in jeder Beziehung grenzüberschreitend, jenseits von Nationalitäten und Fachdisziplinen. Die Projekte zielen auf atmosphärische Ausstrahlung, emotionale Eindringlichkeit und eine ökologisch fundierte Nachhaltigkeit, die schon im Entwurf angelegt wird. In der ungewöhnlich weit reichenden Kompetenz von der Architektur über den Städtebau bis zu Interior und Produkt Design gelingen Kompositionen, in denen alle Elemente harmonisch zusammenwirken. 2020 wurde er für seine Verdienste im Bereich der Architektur und der Gestaltung mit dem Bundesverdienstkreuz geehrt.

WAS MACHT FÜR DICH GUTES DESIGN AUS?

Bei aller Lust für die Form sehe ich auch immer die Funktion. Design ist für mich kein reines Kunstobjekt, sondern immer auch ein Gebrauchsgegenstand, keine Sache von reiner Willkür oder reinem Gefühl. Ein Gebrauchsgegenstand kann durchaus zur Gebrauchskunst werden, aber er ist für mich in seinem Gebrauch verankert.

WELCHES DESIGNSTÜCK HAT DICH IN LETZTER ZEIT BEGEISTERT UND WARUM?

Unser dreidimensional beweglicher Aktivhocker in Zusammenarbeit mit dem Team des #wagnerdesignlabs hat das ergonomische Sitzen mit Hilfe des 3D Druckverfahrens auf eine neue ikonische Ebene gebracht. Millimetergenau an jede individuelle Körpergröße angepasst, aus 100 % Bio Kunststoff, in Serienproduktion, recyclebar und nachhaltig.

WOHIN WIRD SICH IN DEINEN AUGEN MÖBEL-DESIGN IN ZUKUNFT ENTWICKELN?

KI Design und 3D Druck eröffnen einen Horizont, der in seinen Auswirkungen noch gar nicht zu erahnen ist. Trotz dieser neuen Verfahren sollten wir den großen Erfahrungsschatz der Geschichte in Sachen Design und Architektur aber nicht aus dem Blick verlieren.

DIE BLICKFANG IN HAMBURG IST WICHTIG, WEIL...

sie auch jungen Designern die Chance bietet, ihre Arbeiten auszustellen und in unmittelbaren Austausch mit dem Publikum zu gehen.

WELCHEN GUTEN RAT WÜRDST DU JUNGEN DESIGNER:INNEN MIT AUF DEN WEG GEBEN?

Designer müssen alles im Blick behalten und alles mitdenken, was in der Welt vor sich geht und das Design beeinflussen könnte. Das ist eine sehr große Herausforderung. Gleichzeitig sollte die Handwerklichkeit der Entwurfsarbeit trotz aller virtuellen Möglichkeiten von KI nach wie vor ihren Stellenwert behalten.

JURYMITGLIED

XENIA ROSENGART

GRÜNDERIN VON MINIMARKT UND NEN-DO
UND DESIGNERIN



Mit langjähriger Erfahrung kreiert Xenia Rosengart Wohnwelten mit Wohlfühlcharakter. 2013 eröffnete sie den Concept Store MINIMARKT, der 11 Jahre lang eine der beliebtesten Anlaufstellen für langlebige Interior-Produkte und individuelle Beratung in Hamburg war. Heute umfasst MINIMARKT einen Onlineshop, Vintagemöbel-Verkauf, Slow Home Empfehlungen und das MINIMARKT Design Studio, das im Rahmen von Kooperationen eigene Designs umsetzt und Einrichtungsberatungen anbietet. Aus der Liebe zu nachhaltigem und natürlichem Design gründete sie 2018 nen-do: öko-zertifizierte Lehmfarbe aus Tonmineralien aus der Region.

WAS MACHT FÜR DICH GUTES DESIGN AUS?

Gutes Design macht in meinen Augen nachhaltig glücklich. Fernab von kurzlebigen Trends überdauert es und überzeugt durch Qualität und Einzigartigkeit.

WELCHES DESIGNSTÜCK HAT DICH IN LETZTER ZEIT BEGEISTERT UND WARUM?

Die fließenden AIR Vorhänge des dänischen Brands Arne Aksel haben mich sehr überzeugt, sowohl die Farbrange als auch die besonderen Gewebe. In einem mit natürlicher Lehmfarbe gestrichenen Raum sind sie zum Beispiel ein unglaublich schöner Farbakzent.

WOHIN WIRD SICH IN DEINEN AUGEN MÖBEL-DESIGN IN ZUKUNFT ENTWICKELN?

Die Wertschätzung von Qualität in Form von hochwertigen und nachhaltigen Baustoffen und Materialien, sowie einer guten Verarbeitung wird für Viele weiter wachsen. Designklassiker werden zelebriert, einmalige

Vintage-Stücke restauriert. Dem Bedürfnis individuell und nachhaltig einzurichten, kann so optimal nachgegangen werden.

DIE BLICKFANG IN HAMBURG IST WICHTIG, WEIL...

der direkte Kontakt und Austausch wertvoll für alle Seiten ist und lokales Design Support verdient. Unabhängigen Designer:innen wird im Rahmen der BLICKFANG Raum gegeben und dank des sorgfältigen Kuratierens wird den Besucher:innen ein exklusives Angebot präsentiert.

WELCHEN GUTEN RAT WÜRDST DU JUNGEN DESIGNER:INNEN MIT AUF DEN WEG GEBEN?

Bei sich zu bleiben und der eigenen Intuition zu vertrauen, ist mein wertvollster Rat. Für mich persönlich ist es außerdem immer hilfreich, Ideen einmal festzuhalten und sie dann noch einmal zur Seite zu legen. Mit etwas Abstand lässt sich dann entscheiden: ist die Idee langfristig ein Knaller?

JURYMITGLIED

LAURA ROHLOFF

LEITUNG DESIGN ZENTRUM HAMBURG



Laura Rohloff leitet seit Anfang 2023 das Design Zentrum Hamburg, eine städtische Initiative der Hamburg Kreativ Gesellschaft, die für die Förderung und Sichtbarkeit der Designbranche verantwortlich ist. Zuvor leitete sie erfolgreich die Creative Future Academy, ein Qualifizierungsprogramm, das gezielt das Wachstum der Kreativwirtschaft durch die Weiterentwicklung digitaler Geschäftsmodelle unterstützte. Davor arbeitete Laura Rohloff in unterschiedlichen Kommunikationsagenturen und Verlagshäusern und war mehrere Jahre als Referentin der Geschäftsführung im Bucerius Kunst Forum angestellt.

WAS MACHT FÜR DICH GUTES DESIGN AUS?

Ich mag Produkte, die zeitlos, langlebig und clever gestaltet sind. Gutes Design berücksichtigt meiner Meinung nach auch immer, welche Ressourcen es verbraucht und minimiert diese, soweit es geht.

WELCHES DESIGNSTÜCK HAT DICH IN LETZTER ZEIT BEGEISTERT UND WARUM?

Mich begeistert vor allem die große Bandbreite!

WOHIN WIRD SICH IN DEINEN AUGEN MODE-DESIGN IN ZUKUNFT ENTWICKELN?

Auch die Modebranche wird in großem Maße von gesellschaftlichen Werten geprägt. Ich glaube, dass sich die Modebranche langfristig hin zu einer kreislauforientierten Wirtschaft entwickeln sollte.

DIE BLICKFANG IN HAMBURG IST WICHTIG, WEIL...

junge Designer*innen die Gelegenheit bekommen, sich zu präsentieren und in den direkten Austausch mit ihrer Zielgruppe zu treten.

WELCHEN GUTEN RAT WÜRDST DU JUNGEN DESIGNER:INNEN MIT AUF DEN WEG GEBEN?

Probiert euch aus, seid mutig, vernetzt euch und holt euch Hilfe, wenn ihr sie braucht – ihr seid nicht allein.

FUTURE FORWARD

Unsere Motivation sind gute Produkte, manufaktuell produziert, nachhaltig und langlebig in ihrer Gestaltung. Darum schreiben wir jedes Jahr mit unserem Partner der D.E.S.I.G.N. Foundation den FUTURE FORWARD AWARD aus.

**BLICK
FANG**
FUTURE
FORWARD

Diese Qualitäten wollen wir einer breiten Öffentlichkeit zugänglich machen. Genau das haben wir mit der in Liechtenstein gegründeten Stiftung D.E.S.I.G.N. FOUNDATION gemeinsam.

Jedes Jahr machen sich die BLICKFANG-Trendscouts neu auf und suchen Labels und Designideen, die begeistern. An besonders aufstrebende Newcomer:innen vergeben die Veranstalter:innen durch die D.E.S.I.G.N. Foundation geförderte Standflächen im Rahmen der „Future Forward“ Auszeichnung, für die sich Labels im Vorfeld bewerben können.

Dadurch verschafft die BLICKFANG herausragenden, jungen Talenten Sichtbarkeit in der Szene.

An der BLICKFANG Hamburg sind es der folgende Gewinner:



D·E·S·I·G·N·
FOUNDATION

FUTURE FORWARD
GEWINNER

MERLIN BERENT

Die Tischleuchte „Faro“ ist das Ergebnis einer gelungenen Verbindung von traditionellem Design und moderner Funktionalität. Inspiriert von der Form klassischer Straßenlaternen, präsentiert sie sich in einer monochromen Farbgestaltung, die durch einen markanten Knopf akzentuiert wird. Doch dieser Knopf ist mehr als nur ein Designelement - er ermöglicht auch eine stufenlose Dimmung der Leuchte, um eine individuelle Lichtatmosphäre zu schaffen.

Ein besonderes Merkmal der „Faro“-Leuchte ist die Möglichkeit, die Opalglasskugel und den Filzfuß auf der Unterseite abzuschrauben. Dadurch wird nicht nur der Wechsel des Leuchtmittels erleichtert, sondern auch der Zugang zur Technik ermöglicht. Dieser Ansatz passt perfekt zum Motto „Reparieren statt wegschmeißen“ und unterstreicht die achhaltigkeit des Designs.

Hinter dem Design steht Merlin Berent, ein 26-jähriger gestaltungstechnischer Assistent und Tischlerstudent an der Akademie für Gestaltung in Münster.

[instagram.com/m.berent/](https://www.instagram.com/m.berent/)





D.E.S.I.G.N. FOUNDATION

DIE IM DEZEMBER 2016 GEGRÜNDETE D.E.S.I.G.N. FOUNDATION IST EXKLUSIVER PATRON DES BLICKFANG DESIGNPREISES SOWIE DER FÖRDERAUSSCHREIBUNG FUTURE FORWARD. IHR ZIEL IST ES, JUNGE UND KREATIVE TALENTE ZU FÖRDERN UND IM ZUGE VERSCHIEDENER AKTIVITÄTEN UND PROGRAMME ZU UNTERSTÜTZEN.

WER ODER WAS DAHINTERSTECKT, VERRÄT UNS STEPHAN FEIERABEND, MITGLIED DES STIFTUNGSRATES UND WIRTSCHAFTSANWALT IN ZÜRICH.

D.E.S.I.G.N.
FOUNDATION

BLICKFANG: Wer oder was steht hinter dem Namen „D.E.S.I.G.N. Foundation“?

STEPHAN: Der Name ist selbsterklärend und steht für eine Stiftung, die im Bereich Design aktiv ist.

BLICKFANG: Was ist Ihre Mission?

STEPHAN: Die D.E.S.I.G.N. Foundation ist eine gemeinnützige Stiftung nach liechtensteinischem Recht mit Sitz in Vaduz. Zweck der Stiftung ist die Förderung und Unterstützung von Organisationen, Einrichtungen und Personen, die in der Förderung und Ausbildung im Bereich Design tätig sind.

BLICKFANG: Der Stiftungsgründer bleibt geheim. Doch was dürfen Sie über ihn verraten?

STEPHAN: Die Stiftung wurde mit einem Teil des Vermögens eines verstorbenen, international erfolgreichen Designers errichtet, dessen Anliegen es war, den vorstehend dargelegten Zweck zu unterstützen.

BLICKFANG: Welche Werte verkörpert die Stiftung?

STEPHAN: Primär soll die Stiftung jungen, noch unbekanntem Designern die Möglichkeit bieten, mit ihren Werken an eine breitere Öffentlichkeit zu gelangen und sich zu profilieren. Daneben unterstützt die Stiftung auch die Ausbildung von Designern, insbesondere dann, wenn erfolgversprechende Talente nicht über die notwendigen finanziellen Mittel verfügen, um eine solche Ausbildung selbst zu finanzieren. Die Stiftung soll ein Sprungbrett sein für Menschen, die Objekte erschaffen, und sich dabei nicht nur auf die rein äusserliche Form und Farbgestaltung beschränken, sondern sich auch mit der Funktion eines Objekts und dessen Interaktion mit den Benutzern auseinandersetzen.

BLICKFANG: Sie sind beruflich im Wirtschaftsrecht zu Hause. Inwieweit können Sie sich privat für Designthemen begeistern?





STEPHAN: Neben dem klassischen Wirtschaftsrecht bildet auch das geistige Eigentum (Marken, Designs und Urheberrecht) einen zentralen Bereich meiner Anwaltstätigkeit. Dadurch beschäftige ich mich mit der Materie Design auch beruflich ziemlich häufig. Seit meiner frühen Jugend gehört meine Liebe dem Schönen, Aussergewöhnlichen, Individuellen, Speziellen, Gehaltvollen, Tiefgründigen, Anspruchsvollen und auch dem Skurrilen. Daher sind Design, Ästhetik und Kunst für mich zentrale Themen in jeglicher Hinsicht.

BLICKFANG: Hat die Stiftungsarbeit Ihren Blick auf die Designwelt verändert?

STEPHAN: Bisher noch nicht, aber ich bin durchaus gespannt, was noch auf mich zukommt.

BLICKFANG: Haben Sie ein Lieblingsstück? Etwas, ohne das Sie nie das Haus verlassen möchten? Wenn ja, was macht es für Sie so besonders?

STEPHAN: Lieblingsstücke habe ich einige; ein täglicher Begleiter ist ein ledernes Visitenkartenetui einer kleinen Manufaktur in der Nähe von Florenz, welches mit einer Technik hergestellt wird, die kaum noch jemand beherrscht. Es ist formal sehr einfach und unspektakulär, aber bei genauerem Hinsehen form- und funktionsvollendet.

BLICKFANG: Welche Bedeutung hat der BLICKFANG Designpreis und die damit verbundene Stiftungsförderung Ihrer Meinung nach für junge Designer:innen? Welche Türen und Möglichkeiten öffnen sich dadurch?

STEPHAN: Wichtig dürfte für junge Designer:innen nebst der Anerkennung ihres Schaffens durch versierte Expert:innen vor allem die Steigerung der Bekanntheit ihrer Werke und ihrer eigenen Person sein. Das Preisgeld selbst sollte eher von untergeordneter Bedeutung sein, aber den Gewinner:innen dennoch eine Unterstützung in ihren oftmals anfänglich noch recht bescheidenen finanziellen Verhältnissen bieten. Die mit der Preisverleihung verbundene Publizität in verschiedensten Medien kann den Gewinnern Türen und Tore sowohl zu Endabnehmer:innen wie auch zu potenziellen Auftraggeber:innen öffnen.

BLICKFANG: Sie sind selbst äusserst erfolgreich, arbeiten in einem Büro in bester Lage am Zürisee und können mit der D.E.S.I.G.N. Foundation sogar dazu beitragen, Nachwuchstalente ein Sprungbrett zu verschaffen. Gibt es ein Erfolgsgeheimnis (z.B.: eine Charaktereigenschaft, eine Routine, eine Lebensweisheit, etc.), das jedem helfen kann, die Weichen in Richtung Erfolg zu stellen?

STEPHAN: Meines Erachtens ist es von grösster Bedeutung, sich in jeder Lebenslage, beruflich wie privat, treu zu bleiben und keine Rollen zu spielen oder Masken aufzusetzen. Auch wenn das nicht bei jedem Begeisterung auslösen mag, ist die Begeisterung derjenigen, die sie zeigen, echt und wahr. Ein solches nichtanpässlerisches Verhalten bedingt jedoch, dass sich die eigenen Leistungen erheblich vom Durchschnitt abheben müssen.

BLICKFANG: Unabhängige Designer:innen müssen hart kämpfen, um von ihrer Arbeit leben zu können. Haben Sie Finanztipps, die Sie unseren Aussteller:innen mit auf den Weg geben können?

STEPHAN: Die Fixkosten beruflich und privat möglichst geringhalten, um spezielle, aussergewöhnliche Möglichkeiten für Investitionen oder sonstige Ausgaben beim Schopf packen zu können, ohne sich in die Abhängigkeit Dritter begeben zu müssen.



The Magazine for New Design Culture, Creative Visionaries,
Eco Entrepreneurs & Purpose Driven Economy



Become a nomad. Subscribe to receive two issues a
year with access to our great global creative
community. Let's create something better together.

www.the-nomad-magazine.com · @nomad_magazine



SONDER
SCHAUEN

STUDIERENDEN WETTBEWERB

Über eine Ausschreibung an Design-Hochschulen und Design-Universitäten sind für die BLICKFANG Hamburg folgende Student:innen mit ihren Produkten ausgewählt worden.



DOMAGOJ MARSICEK DOMA9

Steigmöbel sind eine innovative Lösung für platzsparendes Wohnen. Die Möbelstücke zeichnen sich im besten Fall durch ihre Flexibilität und Funktionalität aus, da sie sich sowohl als Sitz- als auch Steigmöglichkeit eignen sollten. Durch diese Ansätze entstand DOMA9. Es ist ein aus 9 Teilen bestehendes und auf das Wichtigste reduzierte Steigmöbel, das in den verschiedensten Räumlichkeiten der Nutzer, mehr multifunktionale Anwendungsmöglichkeiten anbietet, als nur hinauf- oder hinabzusteigen. Je nachdem, was gerade gebraucht wird, kann DOMA9 auch als Hocker oder funktionaler Beistelltisch eingesetzt werden.

designstudiodoma.com



HANNAH KISSLING & MALIN LUTZE KROM

KROM ist ein modularer, nachhaltiger Raumtrenner, welcher aus Hanffaserplatten gefertigt wurde. Durch leichte C-Schwünge der beiden Module lassen sich individuelle Formen im Raum kreieren. Der Auf- und Abbau des Raumtrenners ist einfach und schnell durch aufsteckbare Verbindungsteile zu bewerkstelligen. Nach Belieben können die Modultaschen dabei noch mit Pflanzen oder Magazinen gefüllt werden. Im Nachhinein lässt sich KROM wieder vollständig in seine Einzelbestandteile zurückführen und ist somit recycelbar und nachhaltig.

Instagram: [krom.roomsolution](https://www.instagram.com/krom.roomsolution)



PHILLIPP HESS VASEBOARD

Das weltweit erste Regalsystem mit integrierter Vase für eine sichere und besondere Interiorbegrünung. Hier bei uns sind Vasen mehr als nur schmückendes Beiwerk – sie sind Ausdruck deiner Individualität! Dank unseres Baukastensystems kannst du deine Vasen spielend leicht zusammenschrauben. Einfach, flexibel und vor allem ganz nach deinem eigenen Stil. Und das Beste? Sie passen perfekt in unser Vaseboard. Durchstecken, zusammenschrauben, fertig! Kein Durchfallen, keine komplizierten Anleitungen. Das Design? Zeitlos, schlicht und passt einfach immer. Ob du es bunt oder minimalistisch magst – deine Vasen, deine Regeln

vaseboard.de





**ISABELLA STAUDT
& LEONIE HEINE
HANGOVER**

HANGOVER, ein Hocker, der flexibel und platzsparend ist. Mit der Idee, ein Textiles Möbel zu entwerfen, das nicht nur mobil, sondern auch flexibel und Platz sparend ist, entdeckten wir eine Filzwolle, die mit ihren besonderen Eigenschaften und einer speziellen Form des Pressens, vom Textil zum Möbel wurde. Im Rahmen eines Entwurf-Projektes im ersten Semester Innenarchitektur an der Hochschule Mainz, entstand so der HANGOVER. Er besteht aus zwei gepressten Lagen eines hellgrauen Polyester-Filz und zwei roten Zugseilen. Durch die schlichte Farbe, lässt sich der Hocker problemlos in viele Farb- und Raumkonzepte integrieren. Mit dem Pressen verhärtet sich das doppellagige Material, ohne dabei die weiche und Textile Oberfläche zu verlieren.

**JULIA KUNKLER
& TITIAN OTTO
PREDATOR**

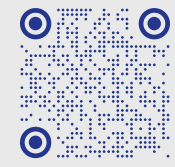
Die Form wirkt zunächst belustigend, beim Sitzen wird der Dualismus aus Form und Funktion deutlich. Die tiefe, nach hinten abfallende Sitzfläche erschwert das Aufstehen, sodass die sitzende Person ist für den Moment in dem Meer aus Händen gefangen ist.

Der Aufbau beruht sowohl auf den konstruktiven als auch den dekorativen Eigenschaften von Textilien. Der Hauptakteur, das Polster, besteht komplett aus verschiedenen Textilien, wie gefüllten Baumwollhandschuhen und einem Stoffträger. Auch die Befestigung am geschweißten Stahlgestell erfolgt durch eine textile Verbindung in Form von Klettverschlüssen.

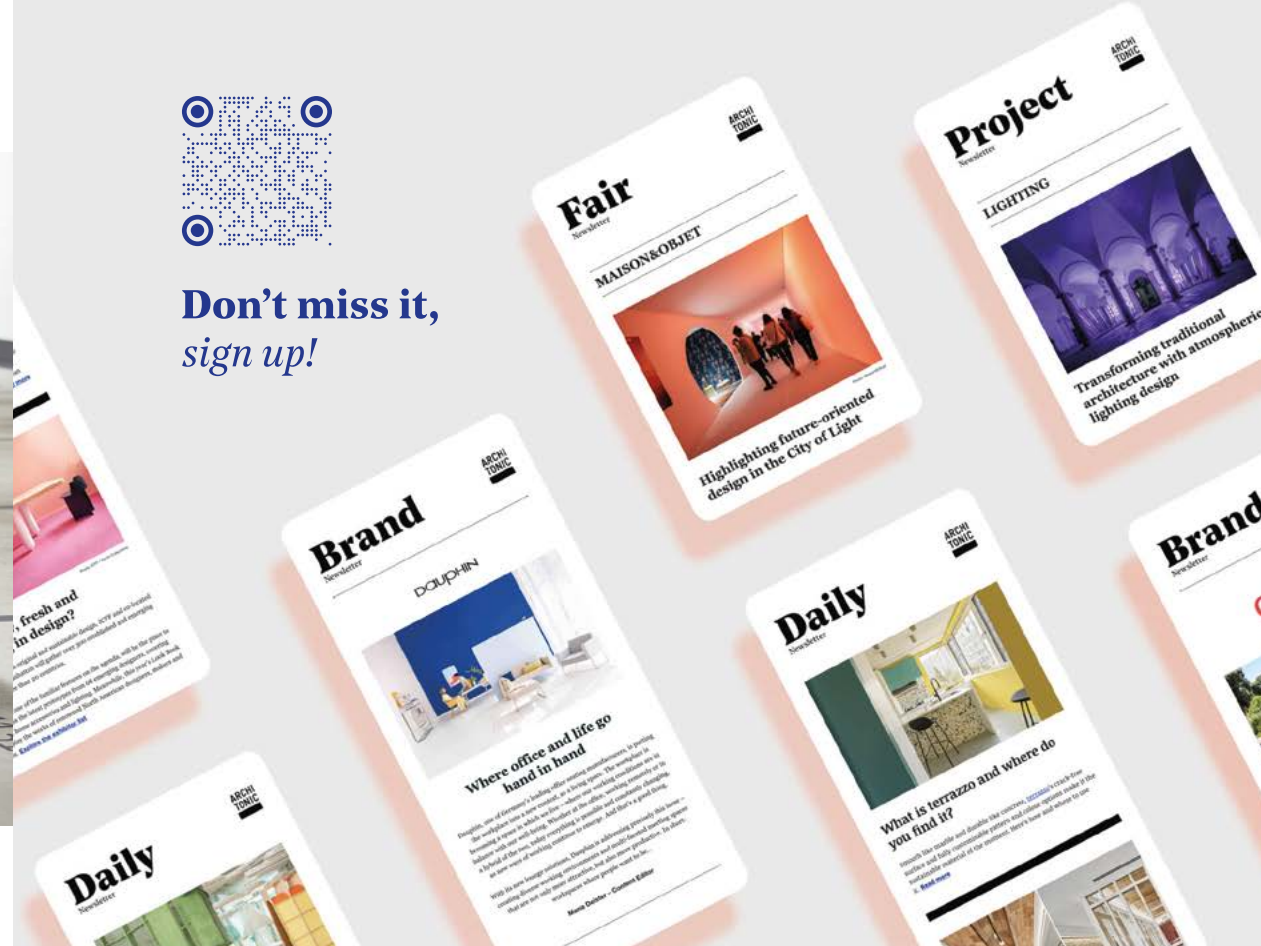


**All you need
on *Projects,*
*Brands & Fairs***

The Online Magazines



**Don't miss it,
*sign up!***



CZECH DESIGN

TOLLE DESIGNPRODUKTE VON UNSEREM NACHBARLAND TSCHECHIEN PRÄSENTIERT VON CZECHTRADE.

PENOCZE

Ein von Frauen geführtes Glasstudio, das sich auf handgefertigtes Design, Innenbeleuchtung, zeitgenössische Bildhauerei und Installation konzentriert. „Bei penocze vereinen wir unsere Leidenschaft für Glas mit einem einzigartigen Designansatz. Unser Ziel ist es, schöne, funktionale Objekte zu schaffen, die die Verbindung zwischen Licht, Form und Dekor widerspiegeln. In unseren Entwürfen kombinieren wir praktische Lösungen mit künstlerischem Flair und legen Wert auf eine enge Zusammenarbeit mit unseren Kunden:innen, um ihre Visionen vollständig zu verstehen. Dieser Ansatz gewährleistet, dass jedes Projekt, das wir in Angriff nehmen, perfekt auf die einzigartigen Bedürfnisse des Kunden:innen zugeschnitten ist.“

penocze.com



EIRI

Diese tschechische Bekleidungsmarke bietet einzigartige Stücke, die sich nicht nur durch ihre Ästhetik, sondern auch durch die Geschichten, die sie erzählen, auszeichnen. Eiri ist eine Marke für alle, die zeitlose Stücke und Qualität schätzen und ein Interesse an Kleidung haben, die ihrer Persönlichkeit entspricht.

Die Kreationen von Eiri basieren auf Präzision, Schlichtheit, aber auch auf Experimentierfreude. Wie das japanische Wort „eiri“, das scharf, kristallin und ewig bedeutet, setzt die Marke auf zeitlosen Minimalismus und skulpturale Silhouetten. Die charakteristische schwarze Farbe und die faszinierenden Materialstrukturen verleihen den Kleidungsstücken Poesie, Geheimnis und Spannung.

eiri.cz/en/



KUBAK

Das Familienunternehmen Kubák Strmilov Weberei blickt stolz auf eine lange Tradition seit 1870 zurück, als es vom Urgroßvater des heutigen Inhabers gegründet wurde. Im Verlauf der Geschichte arbeiten Sie eng mit talentierten Künstlern, Designern, Architekten und Modeschöpfern zusammen, um Textilien von zeitloser Ästhetik und Wert zu kreieren. Jedes der Produkte zeichnet sich zudem durch einen bedeutenden Anteil an liebevoller Handarbeit aus und es werden nur natürliche Materialien verarbeitet. Wir übernehmen den gesamten Produktionsprozess vom Schafsvlies bis zur fertigen Decke.

tkalcovna.cz/de/



SITUS

Die tschechische Familienmanufaktur Situs ist bekannt für ihre einzigartigen Holzmöbel aus massivem Holz. Auf einer Fläche von 1200m² entstehen hier einzigartige Möbelstücke, die durch Liebe zum Detail und sorgfältige Planung in Optik, Funktion und Ergonomie bestehen. Jedes Stück ist ein Unikat und verkörpert die Leidenschaft für handwerkliche Perfektion. Situs legt großen Wert darauf, Produkte und Wohnaccessoires zu schaffen, die nicht nur ihren Kunden gefallen, sondern auch sie selbst begeistern würden. Dabei werden die Holzmöbel mit traditionellen Holzbearbeitungstechniken und CNC-Maschine hergestellt.



JETZT WIRD'S PERSÖNLICH

DEINE WOHNUNG, DEIN STYLE.

Es ist manchmal gar nicht so einfach, den eigenen Wohnraum so einzurichten, dass er den eigenen Wünschen und Designerwartungen entspricht. Wie kreierte ich einen Ort, in dem ich mich zu 100% wohlfühle. Der mein Rückzugsort ist, in dem ich so sein kann, wie ich bin. Der mir positive Gefühle vermittelt. Was finde ich schön? Was ist praktisch? Welche Wandfarbe passt zu meinen Möbeln? Unendliche Auswahl, finanzielle Grenzen, gesellschaftliche Erwartungen machen das Ganze nicht einfacher. Wo fängt man da an?



WÄHLE HOCHWERTIGE WOHNBASICS MIT CLEVEREN FUNKTIONEN.

Achte vor allem bei größeren Möbeln, wie Sofa, Tisch und Schrank darauf, dass diese aus Naturmaterialien gefertigt sind und sich an Deine wechselnden Wohn- und Lebenssituationen anpassen können. Hier lohnt es sich, auf Material-Qualität und Verarbeitung zu achten, denn diese Möbel begleiten Dich über viele Jahre und sollen Dir kontinuierlich Freude bringen. Hierfür lohnt sich dann auch eine etwas größere Ausgabe. Nimm Dir für die Auswahl immer ausreichend Zeit, lass Dich umfassend beraten und entscheide Dich bewusst für das, was Dir wichtig ist.

Beim Sofa LD 03 wurden diese Prinzipien konsequent umgesetzt. Du kannst es ganz unkompliziert umarrangieren. Die Kombination aus natürlichem Wollstoff in Deiner Wunschfarbe, warmem Eichen-Vollholz und wertigem Metall sorgt für Stabilität und Langlebigkeit. Mit den zwei Grundmodulen kannst Du Dir Dein perfektes Sofa zusammenstellen, bei Bedarf umbauen, austauschen oder erweitern.



GIB DEINEN ERINNERUNGEN DEN RICHTIGEN RAHMEN.

Lass Deine Geschichten nicht im Fotoalbum oder der Cloud verstauben, sondern setze Deine Erlebnisse und Dinge, die Dir wichtig sind, richtig in Szene. Stilvoll und unkompliziert hilft Dir dabei zum Beispiel die Bilderleiste Mooo. Murmeln im Inneren halten Deine Lieblingsfotos, Omas Kochrezepte oder Postkarten und geben diese bei Bedarf schnell wieder frei. So macht umgestalten – je nach Stimmungslage – immer wieder Freude.



EINLEUCHTEND! DAS RICHTIGE LICHTKONZEPT IST ERFOLGSFAKTOR NR. 1 IN SACHEN WOHLFÜHLEN

Leuchten sind mehr als nur Lichtspender – sie sind entscheidend für die Atmosphäre und Funktionalität eines Raumes. Durch geschickte Platzierung und Auswahl kannst du das Ambiente gestalten, bestimmte Bereiche hervorheben und die Funktionalität verbessern. Ob Pendelleuchten über dem Esstisch, Stehleuchten in dunklen Ecken oder Tischlampen auf dem Nachttisch – jede Leuchte trägt zur Gesamtwirkung deiner Einrichtung bei.

Auf der Blickfang stellen wir Dir dieses Jahr auf unserer Aktionsfläche „Einleuchtend!“ ganz verschiedene Leuchten vor – sicherlich auch Deine neue Lieblingsleuchte.

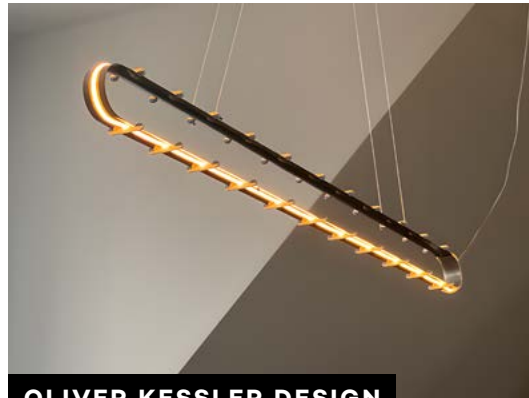


LICHT INSTALLATION

Verleihe einem Raum eine besondere Atmosphäre Mit einer Auswahl an schönen und verschiedenen Design Lampen von acht Ausstellenden der BLICKFANG Hamburg, darunter Hänge-, Steh- und Tischleuchten, kannst du deinen Raum individuell gestalten.

Lass dich von verschiedenen Stilen und Designs inspirieren, um das perfekte Licht für dein Zuhause zu finden. Wenn du ein neues Lieblingsstück entdeckt hast, kannst du es direkt kaufen und schon bald in deinem Zuhause genießen. Lass dich von der Vielfalt der Möglichkeiten begeistern!

DIE EDELWEISSEN



OLIVER KESSLER DESIGN



INFORM-LICHT



LARS KANTER



DETAILFREUDE

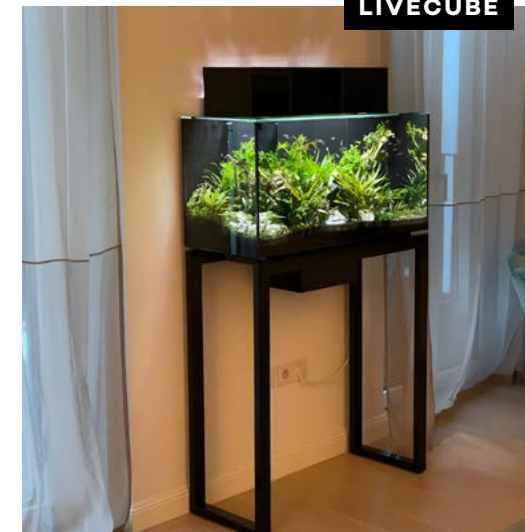


MERLIN BERENT

**ONYEE
LEUCHTENMANUFAKTUR**



LIVECUBE



auping



red dot design award

Mit Liebe zu
klaren Kanten und
tiefen Träumen.

Ikones Design und ultimativer Schlafkomfort.
Jetzt entdecken: auf auping.de, bei unseren
Stores und Fachhändlern.

mit liebe gestaltet



CITY
TIPPS

HAMBURG ENTDECKEN



MATTER URBAN MARKET

Im Matter Urban Market erwarten Shopping-Enthusiasten ein wahres Paradies, denn hier findet jede:r etwas nach seinem Geschmack - egal, ob Sie auf der Suche nach dem perfekten Geschenk sind oder sich selbst verwöhnen möchten. Ob kunstvolle Prints, stilvolle Deko, erlesene Weine oder trendige Sneaker und Modehighlights - der Matter Urban Market lässt niemanden mit leeren Händen gehen.

Der lichtdurchflutete und einladende Laden besticht durch seine Vielfalt an Angeboten für jeden Geschmack und Bedarf. Während in einer Ecke wunderschöne Vasen und Keramik auf Sie warten, können Sie in anderen Ecken die ausgefallensten Grußkarten, Notizbücher und Drucke von angesagten Künstler:innen entdecken. Fashion-Begeisterte kommen ebenfalls auf ihre Kosten und finden coole Sneaker und lässige Kleidungsstücke, die ihren individuellen Stil unterstreichen. Direkt an der U-Bahn-Station Hoheluft.

Schlankreye 71
20144 Hamburg

matter-hh.de
Instagram: @matter_hamburg

ÖFFNUNGSZEITEN

MO – FR 11:00 – 19:00
SA 11:00 – 17:00

MATTER
URBAN
MARKET

CAFÉ NOEM

„Noem“ stammt aus dem Griechischen und bedeutet „Gedanke“. Ein Gedanke also über köstlichen Kaffee, gutes Essen und wahre Gastfreundschaft.

Beim Genuss von delikatem Kaffee sollen sich unsere Gäste im klassischen und historischen Ambiente wohlfühlen und eine Auszeit aus dem Großstadt Alltag nehmen. Unsere Kaffeebohnen werden in einer der ältesten Röstereien der Welt hergestellt und mit Leidenschaft in unserem Haus serviert. Lasst die Seele baumeln und genießt ein vielfältiges Bruch Angebot, mit Sauerteigbrot nach traditionellem Handwerk und internationalen Rezepten. Alle Rezepte und Köstlichkeiten werden mit Leidenschaft und viel Liebe zum Detail zubereitet. Herzblut ist nur ein Teil unseres Geheimnisses.

Kommt also vorbei und überzeugt euch selbst.

Lindentallee 48
20259 Hamburg

+49 1573 878 63 03
cafenoem@gmail.com

ÖFFNUNGSZEITEN

MI – MO 09:00 – 18:00
DI Ruhetag

Noem



BOILERMAN BAR

In der Boilerman Bar im 25hours Hotel Altes Hafenamt lassen sich in gemütlicher Atmosphäre präzise gemischte Highballs und Longdrinks genießen. Spezialisiert hat sich die Boilerman Bar Altes Hafenamt auf Rum. Aber auch Spirituosen wie Whiskey, Gin und Tequila finden in den Highballs ihre Verwendung.

Osakaallee 12
20457 Hamburg

+49 040 555575440
contact@25hours-hotels.com
boilerman-hafenamt.de

ÖFFNUNGSZEITEN

SO – DO 17:00 – 01:00
FR – SA 17:00 – 02:00

HIGHBALLS AND MUSIC
The Boilerman Bar
ALTES HAFENAMT HAMBURG



Weinwissen kompakt aus Ihrer VINUM-Welt

Der Lesegenuss für
Weinliebhaber. Und alle,
die es werden wollen.



www.vinum.eu

DESIGN IM RAUM

LEUCHTEN, MÖBEL UND
WOHNACCESSOIRES



NEU

033

AFRETNÄ GMBH

Diabel Faye,
Bernadottestraße 26, DE-22763 Hamburg,
info@afretna.com,
www.afretna.com



NEU

002

ANNA VON LIPA

Tomas Havlina,
Ceska 591, CZ-473 0 Novy Bor,
+420 602 313 483, marketing@annavonlipa.com,
www.annavonlipa.com



NEU

001

CASIO EUROPE GMBH

Martin Moritz,
CASIO-Platz 1, DE-22848 Norderstedt,
+49 40 528 655 02, moritz@casio.de,
www.casio.com

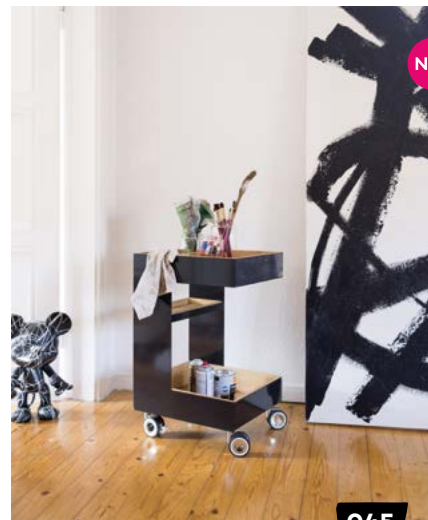
CASIO präsentiert sein neues Digitalpiano-Konzept im 360° Design. Innovativ und pragmatisch präsentiert sich das Privia PX-S7000 als zeitgemäße Alternative zum traditionellen Piano-Look



084

ASSEMBLI

Erik Lankhorst,
Gageldonkseweg 1A, NL-4815 Breda,
+31 76 522 01 33, sales@assembli.nl,
www.assemblishop.com/de



NEU

045

BERNSTEIN DESIGN

Tobias Bernstein,
Königsstr. 55, DE-32427 Minden,
info-bernsteindesign@web.de,
www.bernstein-design.com



NEU

086

BOKUE

Oliver Bahr,
Dickenheide 38, DE-32051 Herford,
hallo@bokue.de,
www.bokue.de



NEU

080

CLIPHUT

Ausblick 1, DE-33100 Paderborn,
hello@cliphut.org,
www.cliphut.org



NEU

058

COASTLAND FRIESISCHE WOLLWEBEREI

Weberstrasse 5, DE-26340 Zetel,
+49 4453 956 88 10, info@coastlandwool.de,
www.coastlandwool.de

Feine Woldecken & Tuche aus 100 %
reiner Schurwolle direkt vom Hersteller.
Unsere Manufaktur an der Nordsee stellt
hochwertige Wollprodukte ohne chemische
Zusätze her. Wertvoll, natürlich, langlebig.



044

DAS KLEINE B

Jens Baumann,
Frøsløvvej 81c, DK-6330 Padborg,
+45 30 50 65 36, info@daskleineb.de,
www.daskleineb.de



NEU

005

DESIGN CENTRUM CZECHTRADE

Zuzana Sedmerova,
Stepanska 15, CZ-120 00 Prag 2,
+420 724 009 829, zuzana.sedmerova@czechtrade.cz,
www.czechtrade.eu, www.designers-database.eu



NEU

030

CRAMER HOLZMANUFAKTUR

Sibirien 6, DE-25335 Elmshorn,
+49 4121 8004 50, factory@cramer-moebel.de,
www.cramer-moebel.de



046

CITYCADDY UG

Elke Jensen,
Stresemannstrasse 90, DE-22769 Hamburg,
elke.jensen@citycaddy.de,
www.citycaddy.de



NEU

007

DE STEENBOOM

Kieler Straße 213, DE-25474 Bönningstedt,
+49 176 856 273 09, hi@desteenboom.de,
www.desteenboom.de



NEU

050

DESIGN STUDIO DOMA

Domagoj Marsicek,
+49 174 983 43 44,
designstudiodoma@gmail.com,
www.designstudiodoma.com



061

DETAILFREUDE BOHM-DESIGN

Thomas Bohm,
Paderborner Straße 120, DE-44143 Dortmund,
+49 231 51 29 33, bohm@bohm-design.de,
www.detailfreude.de



NEU

085

DIE EDELWEISSEN

Karina Krause,
Am Bach 10 / Innenhof, DE-33602 Bielefeld,
+49 171 785 64 31, mail@edel-weiss-interieur.de,
www.die-edelweissen.de



NEU

013

HANS OBJECTS

Hans Brüderl,
Katzbachstraße 21, DE-10965 Berlin,
+49 176 432 72162, info@hansobjects.com,
www.hansobjects.com



NEU

034

HERBSOM

Kathrin Fesenmeyer,
Steinfurter Straße 51a, DE-48149 Münster,
kathrin.fesenmeyer@herbsom.de,
www.herbsom.de



NEU

051

GUDSTAV DESIGN

Johann Ahrens,
Bundesstrasse 8, DE-20146 Hamburg,
+49 177 553 75 78, ahrens.johann@googlemail.com,
www.gudstav.design



044

HAFENHOLZ

Lasse Bagdahn,
Borselstr. 9, DE-22765 Hamburg,
+49 40 399 08 273, ping@hafenholz.de,
www.hafenholz.de



NEU

066

HIGHEND STUDIO BREMEN

Götz Kelling-Urban,
Justus-Liebig-Strasse 5, DE-28357 Bremen,
+49 421 244 085 58, info@highend-bremen.de,
www.highend-bremen.de



096

HORL®

Breisacher Str. 86, DE-79110 Freiburg,
+49 761 888 723 00, info@horl.com,
www.horl.com



NEU

081

IN FORM

Heinz Olson,
Simrockstraße 178, DE-22589 Hamburg,
+49 177 286 1625, heinz@ho-licht.hamburg,
www.ho-licht.hamburg



NEU

050

ISABELLA STAUDT & LEONIE HEINE

Isabella Staudt,
Martin-Luther Strasse 30, DE-55131 Mainz,
+49 173 905 79 82, info@the-hangover.de,
www.the-hangover.de



NEU

050

**KROM - YOUR MODULAR,
GREEN ROOMSOLUTION**

Hannah Kissling & Malin Lutze,
DE-55118 Mainz,
Malin.Lutze@web.de



NEU

005

KUBÁK, TKALCOVNA STRMILOV

Filip Kubak,
Kunzatecka 25, CZ-37853 Strmilov,
+420 739 028 942, filip@tkalcovna.cz,
www.tkalcovna.cz



NEU

073

JEANNE KOEPP

Jeanne Maddy,
Kollwitzstrasse 53, DE-10405 Berlin,
+49 151 645 111 18,
mail@jeanne-koepp-keramik.de,
www.jeanne-koepp.de



NEU

050

JULIA KUNKLER & TITIAN OTTO

Lauterenstraße 37, DE-55116 Mainz,
julia.kunkler@students.hs-mainz.de



098

LAIK - AUSZIEHTISCH

Tobias Jung,
Messerschmittstraße 3,
DE-82256 Fürstenfeldbruck,
+49 89 45104670, we@laik.stylestyle,
www.laik.style



068

LARSKANTER-DESIGN

Lars Kanter,
Alfred-Kowalke-Str. 39A, DE-10315 Berlin,
lars.kanter@email.de,
www.larskanter-design.com



NEU

088

LIVECUBE

Falk Wever,
Zwergbirkenweg 19, DE-22175 Hamburg,
+49 173 517 40 86, falk.wever@web.de,
www.livecube.at



029

LOKAL DESIGN

Katharina Roedelius,
Große Elbstraße 58, DE-22767 Hamburg,
+49 40 756 96 840, info@lokaldesign.de,
www.lokaldesign.de



NEU

060

MERGEL HL GMBH

Zakhar Bunchak,
Zimmermannngasse 8, AT-1090 Wien,
+43 660 531 77 47, office@mergel.at,
www.mergelle.com



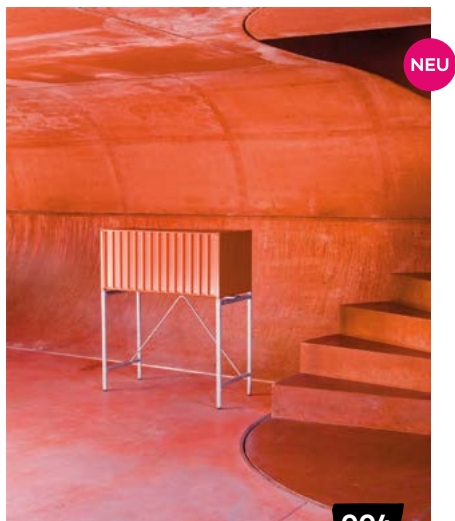
NEU

FF

069

MERLIN BERENT

Merlin Berent,
DE-48153 Münster,
merlin.berent@gmail.com,
www.merlinberent.de



NEU

004

MAGAZIN

Heumarkt 52, DE-50667 Köln,
info@magazin.com,
www.magazin.com



027

**MANGER AUDIO
PRÄSENTIERT VON AUDITORIUM**

Poggenmühle 1, DE-20457 Hamburg,
+49 9776 9816, info@mangeraudio.com,
www.mangeraudio.com



NEU

049

**MINIMARKT
NEN-DO**

Xenia Rosengart,
mail@minimarkt.com / service@nen-do.de,
www.minimarkt.com / www.nen-do.de



NEU

076

MISS MERLE DUFTMANUFAKTUR

Jennifer Hoffmann,
Fischers Allee 87, DE-22763 Hamburg,
+49 40 334 881 35, info@missmerle.com,
www.missmerle.com



092

MOCOPA LOFT GMBH

Klaus Kiefer, Goethestrasse 59,
DE-73525 Schwäbisch Gmünd,
+49 7171 633 43, info@mocoba.de,
www.mocoba.com



NEU

022

OH INTERIOR DESIGN E.U

Oliver Haffner,
Wohllebengasse 11/13, AT-1040 Wien,
+43 664 118 82 75, office@ohinteriordesign.net,
www.ohinteriordesign.net



NEU

082

OLIVER KESSLER DESIGN

Oliver Kessler,
Uhlandstr. 2, DE-80336 München,
+49 895 488 78 18, kontakt@oliverkessler.com,
www.oliverkesslerdesign.com



NEU

005

PENOCZE

Irena Czepcova,
Sulcova 589, CZ-27201 Kladno,
+420 776 168 071, irena@penocze.com,
www.penocze.com



070

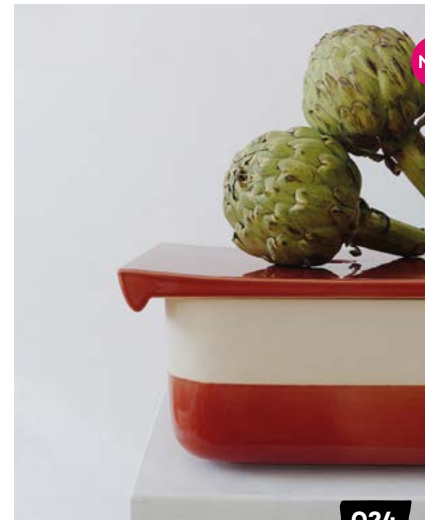
ONYEE LEUCHTENMANUFAKTUR

Edward Ayere,
Sandkaulstr. 27, DE-52062 Aachen,
+49 176 30 31 88 09, contact@onyee.de,
www.onyee.de



NEU

In der Leuchtenmanufaktur ONYEE
vereinen wir unsere Leidenschaft für
Design, Handwerkskunst und Holz. Wir
schaffen Raum für ein einzigartiges
Lichterlebnis - Licht, das zum Verweilen
einlädt.



NEU

024

RE.LICS

Georgia Legler,
Ackerstraße 32, DE-10115 Berlin,
+49 162 131 76 49, info@re-lics.com,
www.re-lics.com



NEU

090

SINTUM

Dominik Bierenfeld,
Viktoriastraße 6, DE-56068 Koblenz,
kontakt@sintum.de,
www.sintum.de



NEU

005

SITUS FURNITURE

Milan Husicka,
Luderov 1, CZ-78343 Drahanovice,
+420 775 040 333, info@situs.cz,
www.situs.cz



094

SKIN GIN GMBH

Felix Schimanski,
Rudolf-Diesel-Str. 2b, DE-21614 Buxtehude,
+49 4161 602 31 11, event@skin-gin.com,
www.skin-gin.com



011

STUDIO HAUSEN

Jörg Höltje,
Eimsbütteler Str. 92, DE-22769 Hamburg,
+49 40 98 25 94 07, j.hoeltje@studiohausen.com,
www.studiohausen.com



018

THOMAS POGANITSCH

Thomas Poganitsch,
Czerningasse 21, AT-1020 Wien,
office@thomaspoganitsch.at,
www.thomaspoganitsch.at



048

SON OF NILS

Pierre Nilsson,
Naunynstrasse 54a, DE-10999 Berlin,
sonofnils@sonofnils.com,
www.sonofnils.com



NEU

071

SPLINT

Lisa Poelker,
Heinrich-Heine-Straße 35, DE-04178 Leipzig,
info@splint.works,
www.splint.works

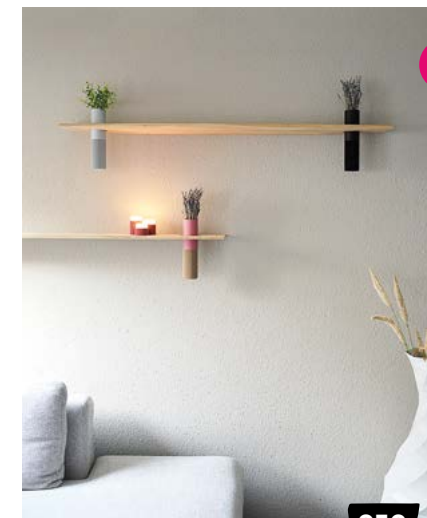


NEU

038

THORBEN HEUER PRODUKTDESIGN

Thorben Heuer,
Stöckumer Straße 10, DE-31171 Nordstemmen,
+49 157 527 190 80,
produktdesign@thorbenheuer.de,
www.thorbenheuer.de



NEU

050

VASEBOARD

Philipp Hess,
Gartenstraße 40, DE-71126 Gäufelden,
info@vaseboard.de,
www.vaseboard.de



031

WEBERDINGE

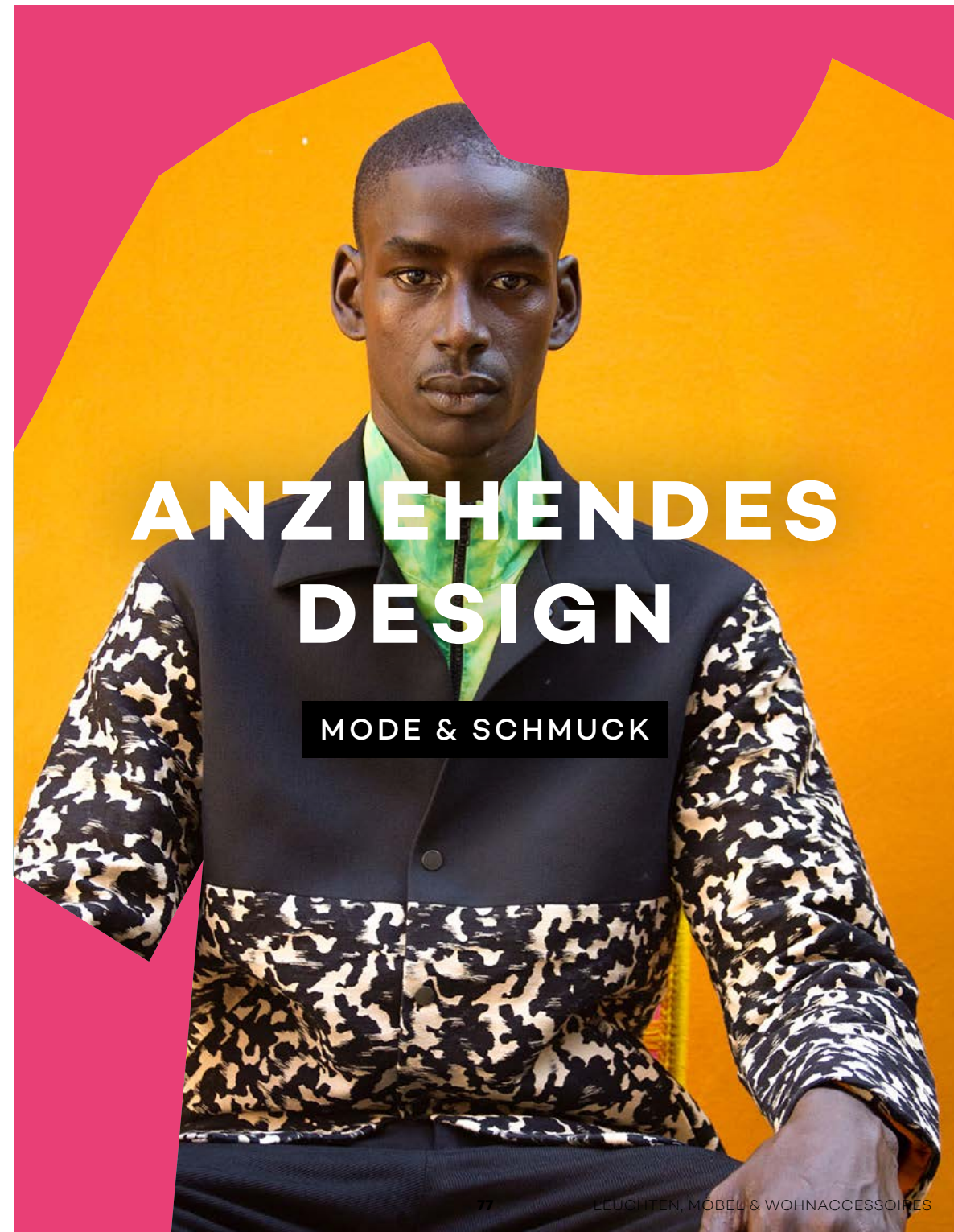
Christine & Christof Weber,
Eppendorfer Weg 240, DE-20251 Hamburg,
mail@weberdinge.de,
www.weberdinge.de



028

ZWEITWERK

Robin Rössler,
Berliner Ring 2, DE-31683 Obernkirchen,
robin.roessler@volkswagen.de,
www.zweitwerk-shop.de



ANZIEHENDES DESIGN

MODE & SCHMUCK



039

A.D.DEERTZ

Wibke Deertz,
Torstr. 106, DE-10119 Berlin,
+49 30 912 066 30, shop@addeertz.com,
www.addeertz.com



NEU

aleks kurkowski

079

ALEKS KURKOWSKI

Aleks Kurkowski,
Schloßstr. 20, DE-40479 Düsseldorf,
+49 211 163 83 033, mail@alekskurkowski.com,
www.alekskurkowski.com



041

ASCK STUDIO

Annette Schützenmeister,
Brömsenstrasse 21, DE-23560 Lübeck,
+49 177 799 03 16, contact@asck-studio.de,
www.asck-studio.de



NEU

037

ATELIER FÜR EINZELSTÜCKE

Sandra Coym,
Obergraben 15, DE-1097 Dresden,
+49 351 323 17 06, mail@sandracoym.de,
www.atelier-einzelstuecke.de



NEU

015

ALEXANDRA MUEHLBEK UNIKATE

Alexandra Muehlbek,
Große Spiergasse 37, AT-1020 Wien,
+43 699 1010 46 29, alexandra@muehlbek.at,
www.alexandramuehlbek.com



065

ARTSHOCK

Bernd Dreßen,
Beethovenstr. 8, DE-50674 Köln,
+49 177 541 12 11, info@artshock-schuhe.de,
www.artshock-schuhe.de



NEU

035

BELLASOR GMBH

Anna-Lena Bundt,
Am Sandtorkai 39, DE-20457 Hamburg,
+49 152 597 267 08, info@bellasor.com,
www.bellasor.com



064

BEN WEIDE BERLIN GMBH

Alexander Weide-Viehl,
Rolandufer, DE 10179 Berlin,
+49 30 275 768 30, alexander@benweide.com,
www.benweide.com



056

BIATOVA

Julia Biatova,
+49 171 218 74 32, info@juliabiatova.com,
www.biatova.com



010

BIRDY & BEE

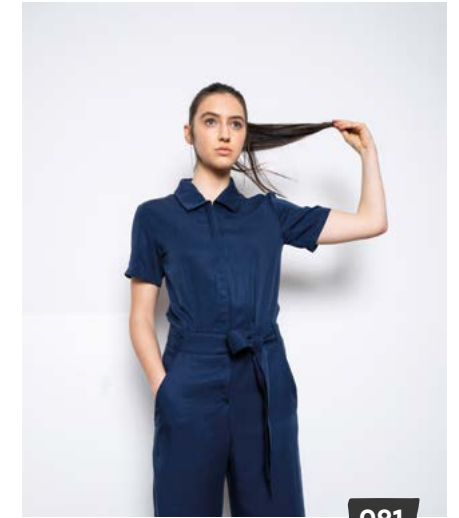
Sarah Anderl,
Kaplanstrasse 10, AT-3430 Tulln,
+43 676 389 80 03, shop@birdyandbee.at,
www.birdyandbee.at



075

EDITION NOTO GMBH

Bernhard Hansl,
Schmiedestr. 9, DE-29451 Dannenberg (Elbe),
+49 5861 386 03 16, b.hansl@edition-noto.com,
www.edition-noto.de



091

EIN GARTEN STUDIOS

Katrin Rieber,
Zeiseweg 9, DE 22769 Hamburg,
hello@eingarten.com,
www.eingarten.com



093

BUFFET CLOTHING

Michal Darila,
Hrdlickova 11, SK-83101 Bratislava,
michal@buffetclothing.com,
www.buffetclothing.com



074

CLAUDIA PAULUS DESIGN

Claudia Paulus,
Poolstrasse 38, DE-20355 Hamburg,
+49 40 46 091 092, info@claudiapaulus.de,
www.claudiapaulus.de



005

EIRI

Klara Holanova,
Klimentska 3, CZ-11000 Prag,
+420 604 121 106, klara@eiri.cz,
www.eiri.cz



009

ELBWOOD - THE HANSEATIC PENMAKER

Frank Presentin,
Sonnenweg 60, DE-22045 Hamburg,
+49 173 808 99 42, info@elbwood.de,
www.elbwood.de



048

ELENA RUEBEL

Elena Ruebel,
Schliemannstr. 32, DE-10437 Berlin,
hello@elenaruebel.com,
www.elenaruebel.com



043

FINE PRINCIPLES

Alexandra Schwarzwald,
Prenzlauer Allee 186, DE-10405 Berlin,
hello@fineprinciples.com,
www.fineprinciples.com



089

HAPPYKNIT

Stine Saether Uldal,
Store Kongensgade 7, DK-1264 Copenhagen K,
+45 6161 5060, stine@happyknit.dk,
www.happyknit.dk



017

HEL

Tibarg 54, DE-22459 Hamburg,
info@hel-shop.com,
www.hel-shop.com



NEU

025

FIVE E JEWELRY

Michel Flores,
Wienerstr 21, DE-10999 Berlin,
michel-cisneros@hotmail.com,
www.fivejewelry.etsy.com



012

GY´BELL STUDIO

Isabell Schruf,
Palmstr. 21, DE 50672 Köln,
+49 221 168 758 08, isabell@gy-bell.com,
www.gybell.com



097

HUMUZ GMBH

Cosima Schugmann,
Melli-Beese-Strasse 15, DE-90768 Fürth,
info@humuz.org,
www.humuz.org



011

IRINA ROHPETER

Irina Rohpeter,
Eppendorfer Weg 71 · 2. OG, DE-20259 Hamburg,
+49 40 23 49 05 50, info@irinarohpeter.de,
www.irinarohpeter.de



014

KLARA BLAU

Sophia Mohr,
Jahnstraße 7, DE 75173 Pforzheim,
mail@klarablau.de,
www.klarablau.com



026

LAUDERS

Andris Lauders,
Kristapa str 33-6, LV-0 Riga,
+3712 949 12 83, andris.lauders@gmail.com,
www.andrislauders.com



072

LOTRE STUDIO

Luisa Lauber,
Zur Alten Börse 57d, DE-12681 Berlin,
+49 30 556 307 76, hello@lotre-studio.de,
www.lotre-studio.de



011

LUMEN ORGANIC

Sandra Mosler-Marien,
Marktstraße 137, DE-20357 Hamburg,
+49 40 369 164 22,
vunderland.hamburg@gmail.com,
www.lumen-organic.com



057

LESUNJA FINE JEWELLERY

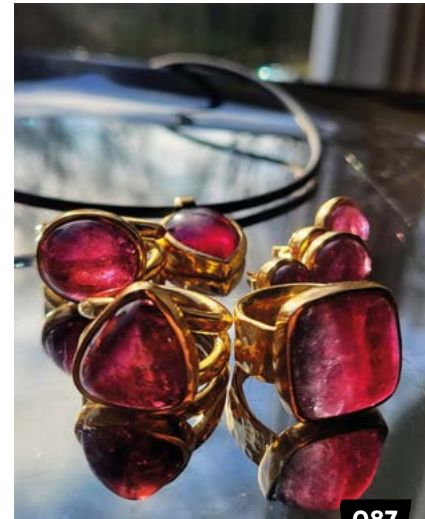
Lisa Lesunja,
Europaallee, Lagerstrasse 42, CH-8004 Zürich,
+41 44 381 74 77, lesunja@lesunja.ch,
www.lesunja.ch



021

LEUCHTTURM 1917

Andre Brauer,
Am Spakenberg 45, DE-21502 Geesthacht,
+49 175 744 93 85, a.brauer@leuchtturm1917.com,
www.leuchtturm1917.com



087

MEITE THIEDE

Meite Thiede,
Tischendorfweg 1, DE-22609 Hamburg,
+49 172 810 58 09, thiede@meite.de,
www.meite.de



095

MIRJAMMAY / GRIPAG

Mirjam May,
Marlene-Dietrich-Platz 1,
DE-69126 Heidelberg,
m.may@mirjammay.com,
www.mirjammay.com



020

MONIR JEWELLERY SHOWROOM & ATELIER

Monir Kienzl,
Wiedner Hauptstraße 16, AT-1040 Wien,
+43 676 700 09 90, office@monir-jewellery.com,
www.monir-jewellery.com



NEU

067

MVDHAM GMBH

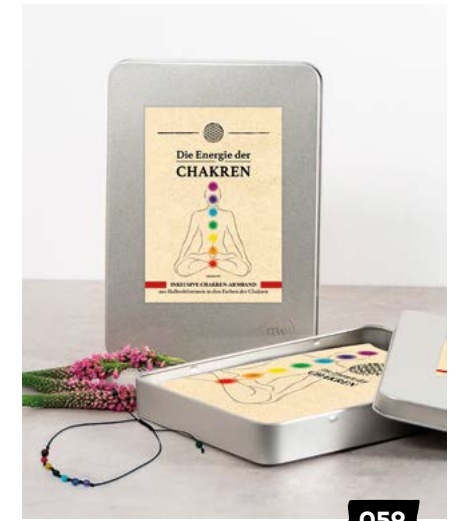
Miriam van der Ham,
Weisestr. 31, DE-12049 Berlin,
+49 178 189 81 92, mail@mvdham.com,
www.mvdham.com



019

NUMBER K

Karen Gundelwein,
Barbarastraße 15, DE-66119 Saarbrücken,
+49 173 307 26 47, info@number-k.com,
www.number-k.com



059

NW PUR

Nicole Willmanns,
Kielmannseggstraße 174, DE-22043 Hamburg,
+49 172 840 88 84, info@nw-pur.de,
www.nw-pur.de



NEU

053

NELE ALBERS

Nele Albers,
mail@nelealbers.com,
www.nelealbers.com



006

NNISTUDIO

Daniela Johanni,
Neustraße 86, DE-54290 Trier,
+49 176 326 021 44, info@nni-studio.com,
www.nni-studio.com



032

PEGGY BANNENBERG

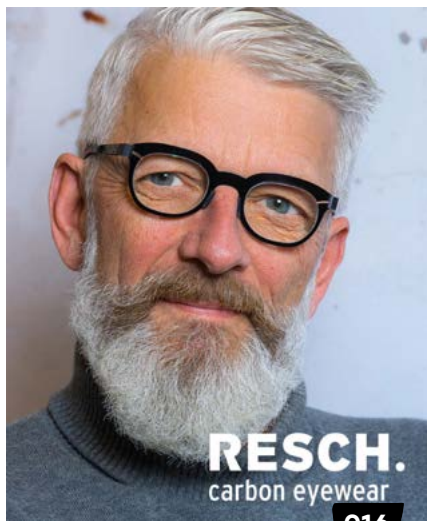
Peggy Bannenberg,
Gilles van Ledenberchstraat 6c,
NL-1052 Amsterdam,
peggybannenberg@gmail.com,
www.peggybannenberg.nl



036

PHILOMIJN

Philomijn Eijssen,
Molenstraat 72, NL-7231KP Warnsveld,
+31 6 383 907 98, info@philomijn.com,
www.philomijn.com



RESCH.
carbon eyewear

016

RESCH. CARBON EYEWEAR

Peter Resch,
Bardowicker Straße 29, DE-21335 Lüneburg,
+49 4131 7531770, Info@manufaktur-sehen.de,
www.manufaktur-sehen.de



023

SACK UND ASCHE

Eva Hubel,
Hausburgstraße 11, DE-10249 Berlin,
in@sackundasche.com,
www.sackundasche.com



052

SEAYA FASHION

Meike Kreie,
Stahlwiete 21, DE-22761 Hamburg,
+49 40 369192190, contact@seaya-fashion.com
www.seaya-fashion.com



052

SKARF VIENNA

Katharina Schicht,
Königsklostergasse 7/6, AT-1060 Wien,
+43 699 12 60 75 20, hello@skar.f.at,
www.skarf.at



011

SAHRA TEHRANI FASHION

Sahra Tehrani,
Marktstraße 117, DE-20357 Hamburg,
mail@sahratehrani.com,
www.sahratehrani.com



042

SARAH JOHANN

Sarah Johann,
Naugartener Str. 26, DE-17291 Nordwestuckermark,
mail@sarahjohann.com,
www.sarahjohann.com



011

SPECTRUM

Birgit Brockbals,
Mozartstraße 7, DE-22083 Hamburg,
info@spectrum-fashion.de,
www.spectrum-fashion.de



083

STORY OF MINE

Lisa Marie Weidling,
Königsberger Straße 259, DE-48157 Münster,
+49 251 297 930 90, info@story-of-mine.com,
www.story-of-mine.com



062

STUDIO.DREI

Dillsteiner Straße 16, DE-75173 Pforzheim,
+49 7231 462 06 36, hi@studiodrei.eu,
www.studiodrei.eu



063

STUDIO TURAN

Mehtap Turan,
Hochstraße 57, DE-56626 Andernach,
+49 2632 958 610, info@turan-manufaktur.de,
www.turan-manufaktur.de



NEU

064

VANDAAG

Malte Thomeczek,
Karlstraße 2, DE-27749 Delmenhorst,
+49 441 249 235 50, info@vandaag.de,
www.vandaag.de



078

WIENZWOELF

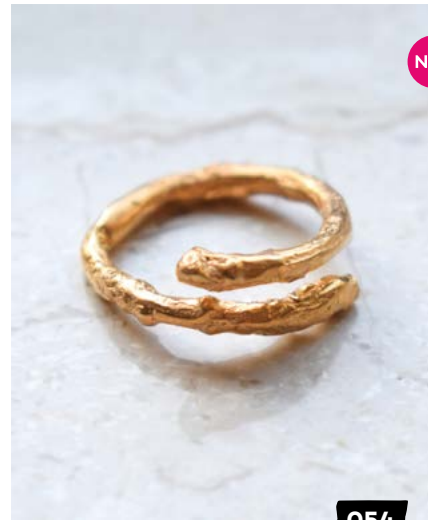
Mathias Lippitsch,
Gumpendorfer Str. 34, AT-1060 Wien,
+43 1586 22 950, mathias@wienzwoelf.at,
www.wienzwoelf.at



055

TAKAPARA

Lukasz Milanowski,
Fabryczna 25, PL-90-341 Lodz,
+48 664 735 332, lukasz@takapara.com,
www.takapara.com



NEU

054

UNA LÍNEA JEWELLERY

Matías Juan Dinenzon,
Mühlenweg 1, DE-79285 Ebringen,
matiasjuandinenzon@gmail.com,
www.unalineajewellery.com



NEU

093

ZAMT BERLIN

Max Reinhardt,
Tucholskystraße Nr. 48, DE-10117 Berlin,
max@zamtprojects.com,
www.zamtprojects.com

BLICK FANG DESIGN MESSE

SAGT DANKE!

EIN SPEZIELLES DANKESCHÖN an das BLICKFANG Team: Maja Knapp, Chrissy Meitinger, Naomi Reebmann, Anna Schiele, Saskia Kusterer und allen anderen Kolleg:innen für ihre tolle Unterstützung!

ALLEN LABELS, welche die BLICKFANG zu einem vielfältigen, spannenden und kreativen Veranstaltungshighlight machen.

ALLEN UNTERSTÜTZENDEN FIRMEN, PARTNERN UND SPONSOREN, welche die BLICKFANG bereichern.

ALLEN FREUND:INNEN UND PRODUZENT:INNEN, durch welche die BLICKFANG erst vollkommen wird.

UND NICHT ZULETZT ALLEN, WELCHE DIE BLICKFANG BESUCHEN. Ohne euch würde es dieses Messeformat nicht geben!

DANKE!

WIR BEDANKEN UNS EBENFALLS BEI UNSEREN PARTNER:INNEN 2024

SPONSOREN

CASIO

MAGAZIN®

D·e·S·i·G·N·
FOUNDATION

HAUPTMEDIENPARTNER

GOODLIFE
URBAN DESIGN

'SZENE
HAMBURG

MEDIENPARTNER

CREME GUIDES
LIFESTYLE & TRAVEL

nomad

ARCHI
TONIC

FOGS
GREEN STYLE MAGAZIN

PARNASS

Vinum
MAGAZIN FÜR WEIN UND TROCKENWEIN

REPORTAGEN

ndion

Atrium

PARTNER

HIGHBALLS AND MUSIC
The
Boilerman Bar
ALTES HAFENAMT HAMBURG

Ruby
HOTELS

MATTER
URBAN
MARKET

Noem

25h
twenty five hours hotels

GRAFIK & GESTALTUNG

BUREAU
olsson
holzmann

DAS PREMIUM MAGAZIN FÜR EINEN
GENUSSVOLLEN, GRÜNEN LIFESTYLE!



SICHERN SIE SICH JETZT
EINE GRATIS-AUSGABE*
DER FOGS MIT DEM CODE
BLICKFANG24

FOGSMAGAZIN.COM/SHOP



*einlösbar auf FOGS N°23-N°27, solange der Vorrat reicht



Überall dieselbe alte Leier. Das Layout ist fertig, der Text lässt auf sich warten! Damit die Anzeige nun nicht nackt im Raume steht und sich klein und leer vorkommt, springe ich ein: der Blindtext. Genau zu diesem Zwecke erschaffen, immer im Schatten meines großen Bruders »Lorem Ipsum«, freue ich mich jedes Mal, wenn Du ein paar Zeilen liest. Denn „esse est percipi“ – Sein ist wahrgenommen werden. Und weil Du nun schon die Güte hast, mich ein paar weitere Sätze lang zu begleiten, möchte ich diese Gelegenheit nutzen, dir nicht nur als Lückenfüller zu dienen, sondern auf etwas hinzuweisen, das es ebenso verdient hat wahrgenommen zu werden:

BUREAU
olsson
holzmann

AGENTUR FÜR KREATION,
DESIGN UND VERMARKTUNG

BOH.DESIGN

Ruby | LOTTI

Lean Luxury directly
at Stadthausbrücke



Von Architekt:innen geschrieben, gelesen, empfohlen.

Designstudie, Christian Stock



Manches davon auch online auf metermagazin.de

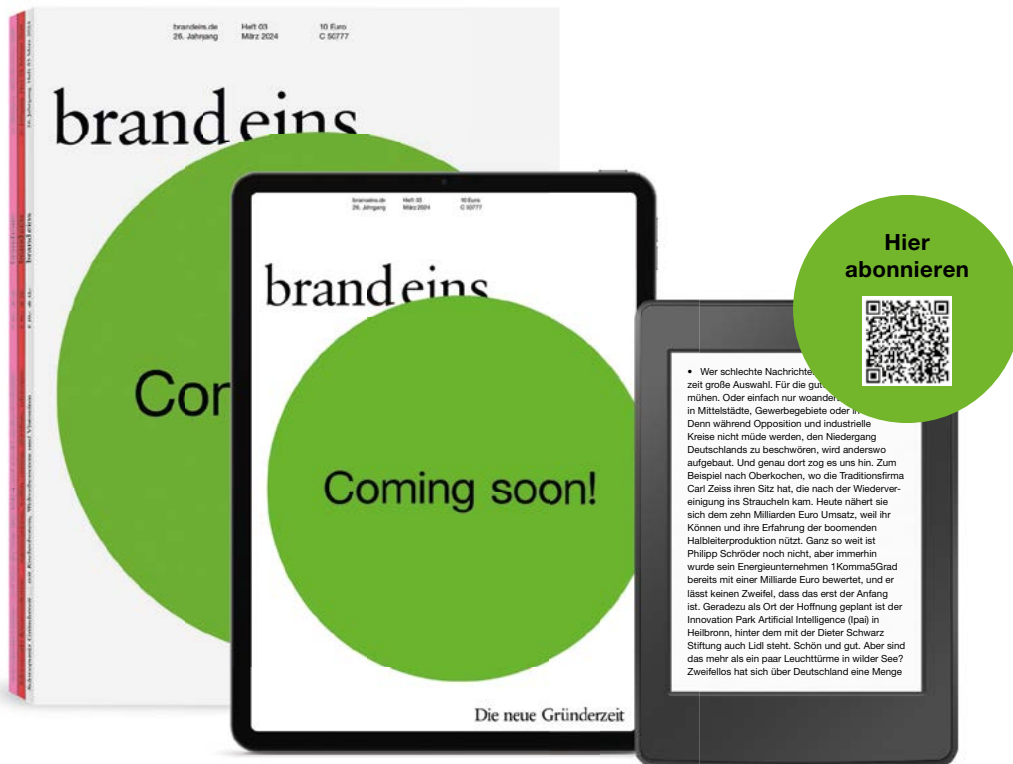


RUBY LOTTI HOTEL HAMBURG

Düsterstr.1-3 • D – 20355 Hamburg • lotti@ruby-hotels.com • www.ruby-hotels.com/lotti

Neues wagen.

brand eins im Abo



Mit Abschluss des Abonnements erhalten Sie alle Formate, in denen das brand eins Magazin verfügbar ist: Neben der monatlichen Lieferung des Print-Magazins können Sie die Ausgabe digital in der brand eins App und auf brandeins.de lesen und erhalten kostenlosen Zugriff auf das gesamte brandeins-Archiv inkl. Kollektionen. Bei einer Laufzeit von 12 Monaten zahlen Sie pro Ausgabe 9,00 Euro und sparen 10 % im Vergleich zum Einzelkauf. Die Bestellung erfolgt versandkostenfrei innerhalb Deutschlands. Das Abonnement ist jederzeit kündbar.

heimat

KULINARISCHE MITTAGSPAUSE GESUCHT?
LASSE DICH VON SAISONALEN HIGHLIGHTS DER
DEUTSCHSPRACHISCHEN KÜCHE VERWÖHNEN

MIT DEM CODEWORT „BLICKFANG“
GIBT ES 15% AUF DEN HEIMAT MITTAGSTISCH.
BIS 17H / GÜLTIG BIS 30.04.2024

HEIMATRESTAURANT.COM
@RESTAURANTHEIMAT

**BLICK
FANG**
DESIGN
SHOP



DESIGN-LIEBLINGE
ONLINE KAUFEN UNTER
BLICKFANG-DESIGNSHOP.COM